

“Utilidad del cuestionario LSB-50 para el screening psicopatológico en residentes de Ciencias de la Salud”



Ponente: Nuria Esther Hernández Cabrera
Técnico Superior en PRL

Correo electrónico: nhercabl@gobiernodecanarias.org

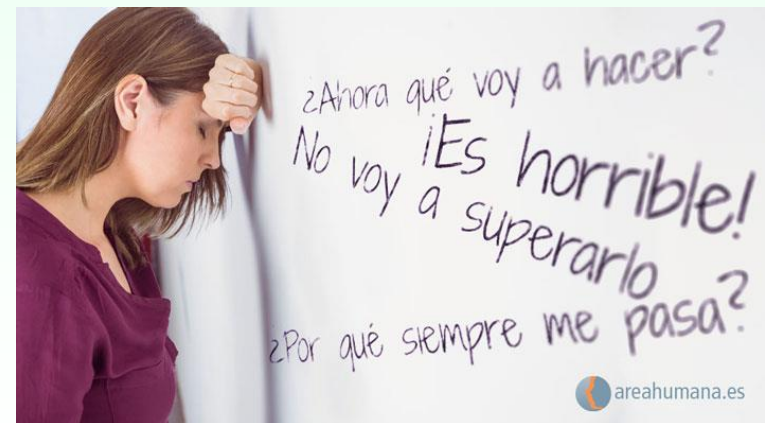
Servicio de PRL del Complejo Hospitalario Universitario de Canarias

“Utilidad del cuestionario LSB-50 para el screening psicopatológico en residentes de Ciencias de la Salud”

INTRODUCCIÓN:



El cuestionario LSB-50 es un instrumento de evaluación psicopatológica utilizado para el despistaje de síntomas psicológicos y psicosomáticos



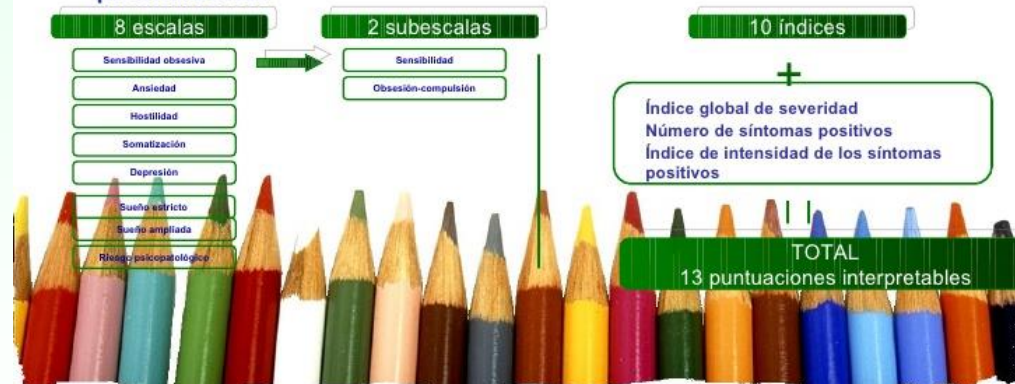
“Utilidad del cuestionario LSB-50 para el screening psicopatológico en residentes de Ciencias de la Sa

LSB-50 LISTADO DE SÍNTOMAS BREVE L. de Rivera y M. R. Abuín



El **LSB-50**, desarrollado a partir de la experiencia de los autores con otros cuestionarios de medida de síntomas, especialmente con el **SCL-90** y el **SCL-90-R**, de los cuales son adaptadores.

Finalidad: **identificar y valorar síntomas psicológicos y psicosomáticos.**



“Utilidad del cuestionario LSB-50 para el screening psicopatológico en residentes de Ciencias de la S



-Consta de 50 preguntas

-Valoran: 9 escalas/subescalas clínicas

1 Índice de Riesgo Psicopatológico

3 Índices globales de Severidad, n.º de intensidad de los síntomas

2 escalas de validez

Ventajas: Rápido y Preciso



“Utilidad del cuestionario LSB-50 para el screening psicopatológico en residentes de Ciencias de la S



Hipótesis: “La presencia de síntomas psicopatológicos en residentes de Ciencias de la Salud que comienzan su formación profesional es mayor que en la población general”.



“Utilidad del cuestionario LSB-50 para el screening psicopatológico en residentes de Ciencias de la S



Objetivo: “Detectar los residentes de Ciencias de la Salud que puedan presentar algún trastorno psicopatológico en el momento de incorporarse a su etapa formativa-laboral”



“Utilidad del cuestionario LSB-50 para el screening psicopatológico en residentes de Ciencias de la Salud”

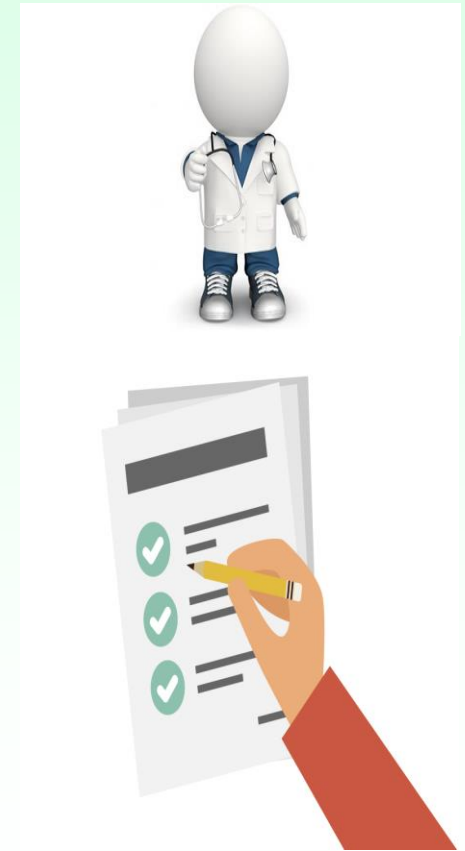


Sujetos y Método:

Servicio de PRL del Complejo HUC

150 (residentes de Primer Año:MIR, EIR, FIR)

Se les administró dicho cuestionario en el reconocimiento médico previo a la incorporación a su etapa formativa-laboral.



“Utilidad del cuestionario LSB-50 para el screening psicopatológico en residentes de Ciencias de la S



Sujetos y Método:

- Se consideraron significativos los valores p menor a 0,05 previos a la corrección
- Los análisis de datos se realizaron con el paquete estadístico SPSS (IBM Cop. Released, 2017)
- Del total de la muestra (n=150), 49 sujetos (32,7%) minimizaron la frecuencia o la intensidad de los síntomas que padecen, por lo que no fueron tomados en cuenta en la interpretación de los datos.



“Utilidad del cuestionario LSB-50 para el screening psicopatológico en residentes de Ciencias de la Salud”



Los análisis restantes corresponden a la muestra válida (n=101) (individuos que no minimizaron)

Especialidades	Sexo		Edad media
	H	M	
MIR	42	76	26,29
EIR	4	20	29,25
FIR	2	3	25,20

Tabla 1: Características de la muestra

“Utilidad del cuestionario LSB-50 para el screening psicopatológico en residentes de Ciencias de la S



N.º de Sujetos	Sexo		Edad media	Desviación Típica
	H	M		
672	360	312	39,9	+_14,9

Tabla 2: Características de la población general

“Utilidad del cuestionario LSB-50 para el screening psicopatológico en residentes de Ciencias de la S



Escalas de Validez: Sesgos de respuestas que puedan estar afectando a los resultados de la prueba.

- Minimización
- Magnificación



“Utilidad del cuestionario LSB-50 para el screening psicopatológico en residentes de Ciencias de la S



Índices Generales: Permiten tener una visión global del nivel de sufrimiento psicopatológico del evaluado.

-Índice Global de Severidad (GLOBAL)

-N.º de Síntomas Presentes (NÚM)

-Índice de Intensidad de Síntomas presentes (INT)



“Utilidad del cuestionario LSB-50 para el screening psicopatológico en residentes de Ciencias de la Salud”

Escalas y subescalas clínicas: Informan del perfil del evaluado

- Psicoreactividad (Pr)
- Hipersensibilidad (Hp)
- Obsesión-Compulsión (Ob)
- Ansiedad (An)



“Utilidad del cuestionario LSB-50 para el screening psicopatológico en residentes de Ciencias de la S



- Hostilidad (Hs)
- Somatización (Sm)
- Depresión (De)
- Alteraciones de Sueño (Su)
- Alteraciones del Sueño Ampliada (Su-a)



“Utilidad del cuestionario LSB-50 para el screening psicopatológico en residentes de Ciencias de la S

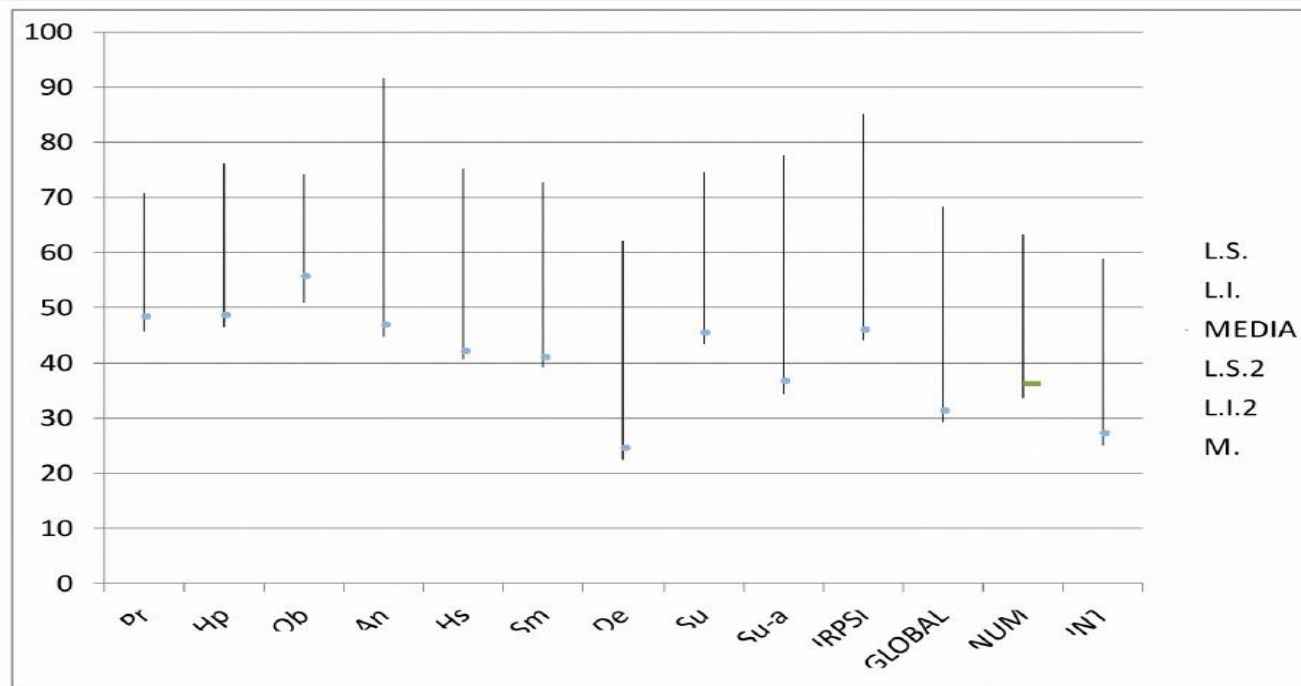


Índice de Riesgo Psicopatológico(IRPsi): Predice la inclusión del evaluado en una población afectada con psicopatología



“Utilidad del cuestionario LSB-50 para el screening psicopatológico en residentes de Ciencias de la Salud”

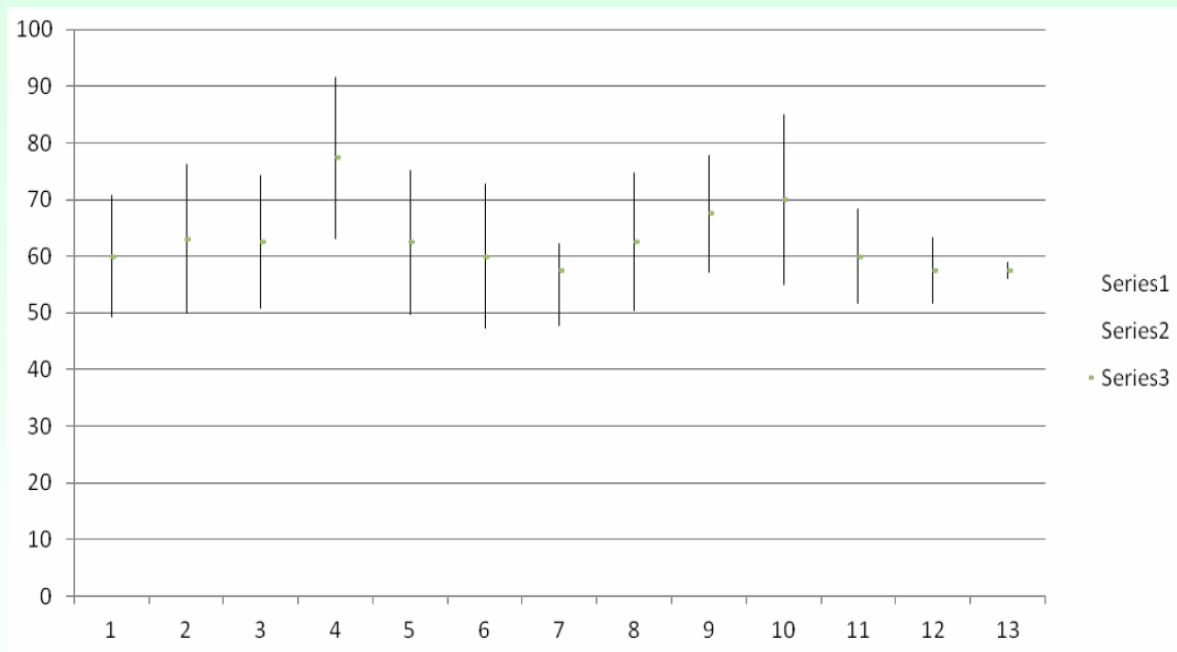
RESULTADOS



Gráficas 1 Población General



“Utilidad del cuestionario LSB-50 para el screening psicopatológico en residentes de Ciencias de la S



Gráfica 2 muestra

“Utilidad del cuestionario LSB-50 para el screening psicopatológico en residentes de Ciencias de la Salud

Tabla 3



Tabla 3. Comparación por sexo entre la población general y la muestra.

ESCALAS E ÍNDICES	POBLACIÓN GENERAL		MUESTRA		
	Hombres	Mujeres	Hombres	Mujeres	p*
Psicorreactividad (Pr)	60 ± 55	60 ± 55	48 ± 28	49 ± 28	0,93
Hipersensibilidad (Hp)	60 ± 70	65 ± 65	52 ± 22	48 ± 25	0,18
Obsesión – compulsión (Ob)	60 ± 55	65 ± 65	51 ± 29	58 ± 25	0,31
Ansiedad (An)	80 ± 70	75 ± 75	46 ± 21	47 ± 24	0,98
Hostilidad (Hs)	70 ± 60	55 ± 70	42 ± 14	42 ± 17	0,66
Somatización (Sm)	60 ± 70	60 ± 60	42 ± 21	41 ± 20	0,71
Depresión (De)	60 ± 50	55 ± 50	30 ± 22	23 ± 21	0,19
Alteraciones del Sueño (Su)	65 ± 65	60 ± 60	51 ± 20	44 ± 25	0,10
Sueño-ampliada (Su-a)	70 ± 60	65 ± 45	49 ± 22	32 ± 25	0,001
IRPSI (Índice de Riesgo Psicopatológico)	70 ± 80	70 ± 75	49 ± 21	45 ± 21	0,03
GLOBAL (Índice Global de Severidad)	60 ± 45	60 ± 40	34 ± 23	30 ± 24	0,31
NUM (Número de síntomas presentes)	60 ± 35	55 ± 25	39 ± 27	35 ± 26	0,53
INT (Índice de intensidad de síntomas presentes)	60 ± 10	55 ± 5	28 ± 23	27 ± 24	0,57

*Comparaciones hombres mujeres de la muestra (tabla 3)



“Utilidad del cuestionario LSB-50 para el screening psicopatológico en residentes de Ciencias de la S

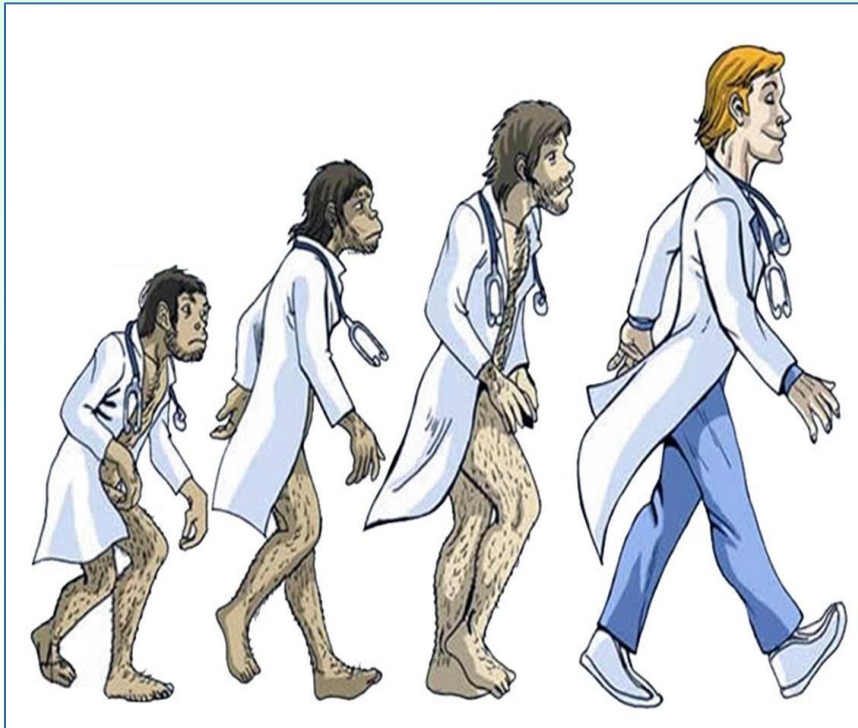


Conclusiones:

- Un tercio de los residentes minimizan sus síntomas
- No hubo magnificación por parte de los residentes
- Los residentes informan de menos síntomas clínicos que la población general, lo que descarta nuestra hipótesis
- En relación a las diferencias individuales por sexo, las mujeres presentan sólo en alteraciones del sueño, ansiedad y depresión, valores más altos que los hombres.



“Utilidad del cuestionario LSB-50 para el screening psicopatológico en residentes de Ciencias de la S



- Actualmente estamos trabajando en este proyecto realizando seguimiento de la muestra



“Utilidad del cuestionario LSB-50 para el screening psicopatológico en residentes de Ciencias de la S

