



**Congreso
Internacional
Ergonomía &
psicosociología aplicada**

Hotel NH Palacio de Avilés *****
Avilés, Asturias (España)
22, 23 y 24 de Octubre 2015

DISEÑO, PRODUCTIVIDAD Y BIENESTAR
CONCEPTION, PRODUTTIVITÀ E BEM-ESTAR

BUENAS PRACTICAS PREVENTIVAS EN LAS EMPRESAS
Sistema de gestión integrado de bienestar empresarial
basado en un principio participativo

Que es una intervención integrada?

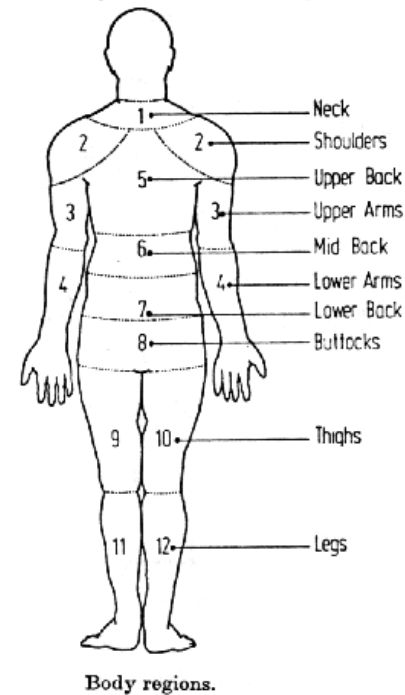
- ☞ *Es una coordinación de políticas, programas y practicas tanto operacionales como estratégicas, diseñada para prevenir simultáneamente lesiones y enfermedades relacionadas con el trabajo y estimula la salud y el bienestar como estilo de vida bajo un principio participativo*
- ☞ Coordinación y vinculación de políticas, practicas y programas que actualmente funcionan como silos.
- ☞ Comité continuo



Importancia de los indicadores

- 5% de los trabajadores en el último año reportaron lesiones asociadas al trabajo
- SIN EMBARGO...*
- 85%** experimenta síntomas relacionados al trabajo
- 50%** ha tenido persistencia de algún problema relacionado al trabajo
- 30%** ha reportado pérdida de días de trabajo o restricciones en el mismo

A Technique for Assessing Postural Discomfort





MOVEMENT

- The Weekend
- Overtime Pay
- 8-Hour Workday
- Minimum Wage
- Paid Vacation
- Sick Days
- Safety Standards
- Child Labor Laws
- Health Benefits
- Retirement Security
- Unemployment Insurance

UNION
YES ✓



Conceptos claves de la relación en la familia y el trabajo

- ☞ **Conflicto Familia - Trabajo:** Las demandas del trabajo y la familia son muchas veces incompatibles
 - ☞ Efecto negativo —trabajo-a-familia o familia-a-trabajo
- ☞ **Enriquecimiento Familia - Trabajo:**
 - ☞ Efecto Positivo —trabajo-a-familia o familia-a-trabajo



SISTEMA DE GESTION INTEGRADA DE BIENESTAR EMPRESARIAL (GISSEBO)®



MACROERGONOMÍA

Conocimiento holístico organizacional de la empresa a intervenir

- Reuniones al mas alto nivel gerencial posible para entender cuales son las prioridades de las cabezas de la organización
- Estudiar el proceso productivo de la empresa para tener una visión 360
- Generar una imagen corporativa para el programa Ej:



Plan de acción

- Mesas de trabajo a todo nivel de la empresa para la recolección de información y plan de trabajo Directivos (dueño), Gerentes, Supervisores y colaboradores
- Auditar las no conformidades y asesorar simultáneamente

Ejecución

- Planteamiento que involucre toda la estructura organización y gerencial con sus sistemas y subsistemas con informes de avance de productividad

FORMACION Y PLAN DE CARRERA

Programa inclusivo de detección de necesidades de capacitación

- Según resultados estadísticos de morbilidad
- Según la participación de los mismos trabajadores

Frecuencia y duración

- Dependiendo de las exigencias y riesgos en el puesto de trabajo se establece un mínimo de entre 8 y 16 horas trimestrales por trabajador

Plan de carrera para lograr la multifuncionalidad de los trabajadores

- Rotación/Ciclos de la Multifuncionalidad bajo el esquema (+ - + - + - +)
- Organización del Trabajo con la Multifuncionalidad
- Población de Colaboradores Multifuncionales
- Recomendaciones y Capacitación Inicial vs Realidad
- Morbilidad-Accidentabilidad de los Colaboradores Multifuncionales
- Estudio de Descripciones de Cargo vs Riesgos Asociados

ESQUEMA DE ROTACION

Door security
offcier

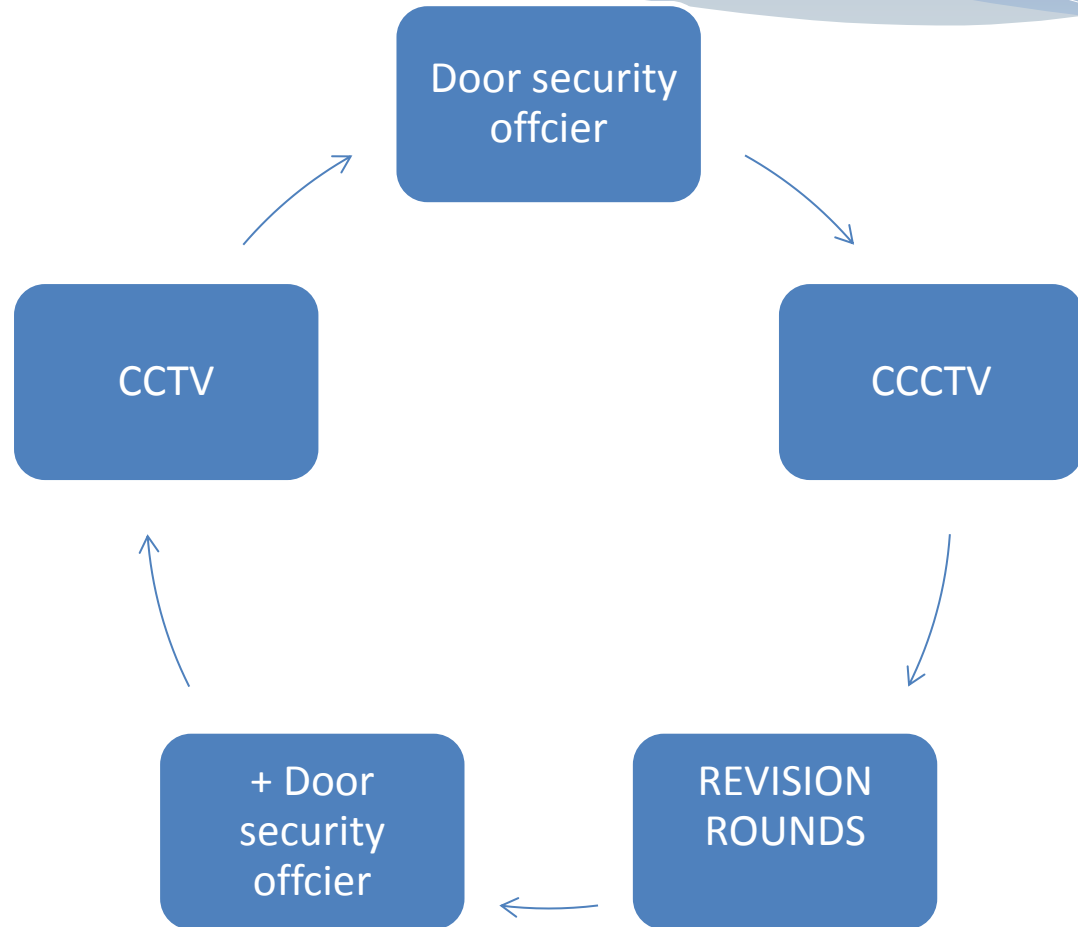
CCTV

CCCTV

+ Door
security
offcier

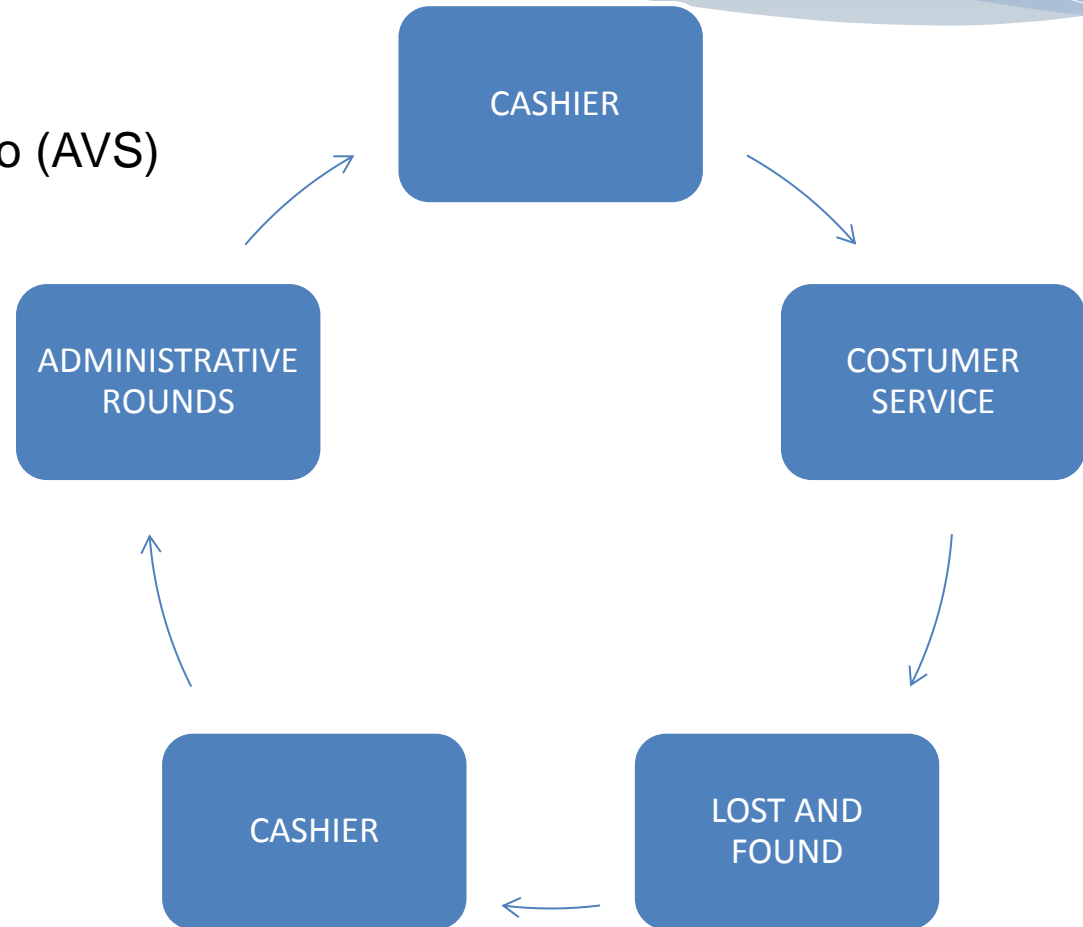
REVISION
ROUNDS

Operador Logistico (OL)



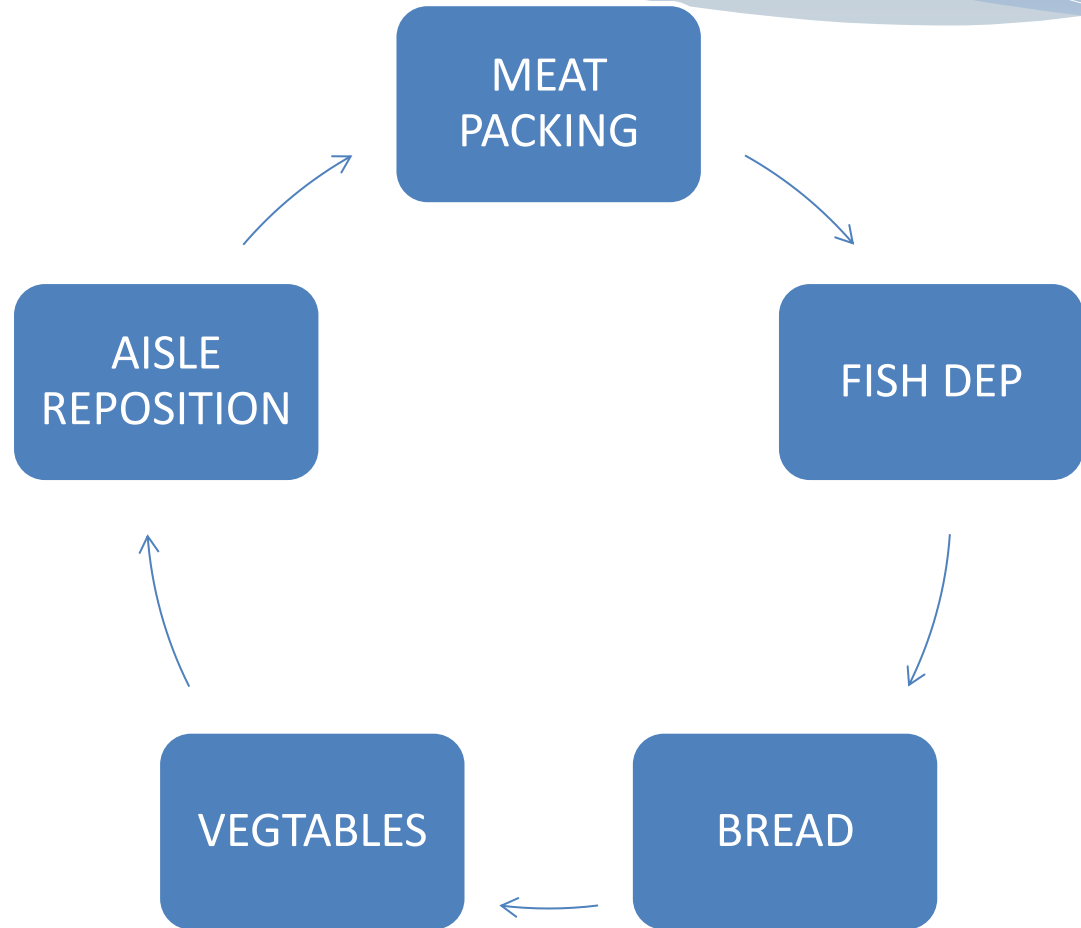
ESQUEMA DE ROTACION

Analista de Ventas y Servicio (AVS)



ESQUEMA DE ROTACION

Manipulador Integral de Alimentos (MIA)



PLAN COMUNICACIONAL

Comunicaciones internas

- Videos en circuito de Tv interno
- Boletines informativos a través de email (internal email marketing)
- Según la participación de los mismos trabajadores
- Redes sociales Ejemplo: Facebook solo para los trabajadores

Plan de sensibilización y responsabilidad social

- Entrega de boletines impresos para llevar a casa donde la cultura preventiva y de bienestar se transmita a su entorno familiar
- Jornadas gratuitas medicas, buenas practicas de higiene, nutricional para los familiares y la comunidad

Publicación de avances

- Es importante que se publique los avances de la Gestión de bienestar empresarial lo que afecta positivamente al clima laboral teniendo una población de trabajadores reconociendo “la empresa se preocupa por mi”

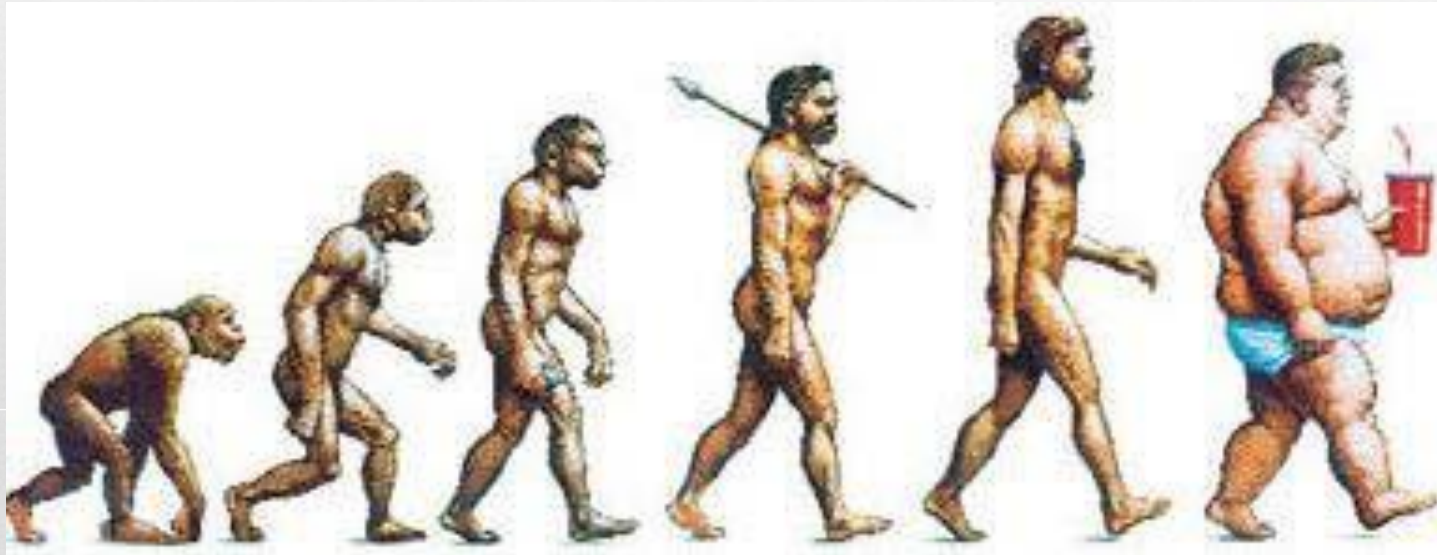
Contención de costos y Variación de Esquemas de vacunación según Riesgo Ocupacional

CRITERIOS DE DISTRIBUCION DE VACUNAS POR RIESGO OCUPACIONAL



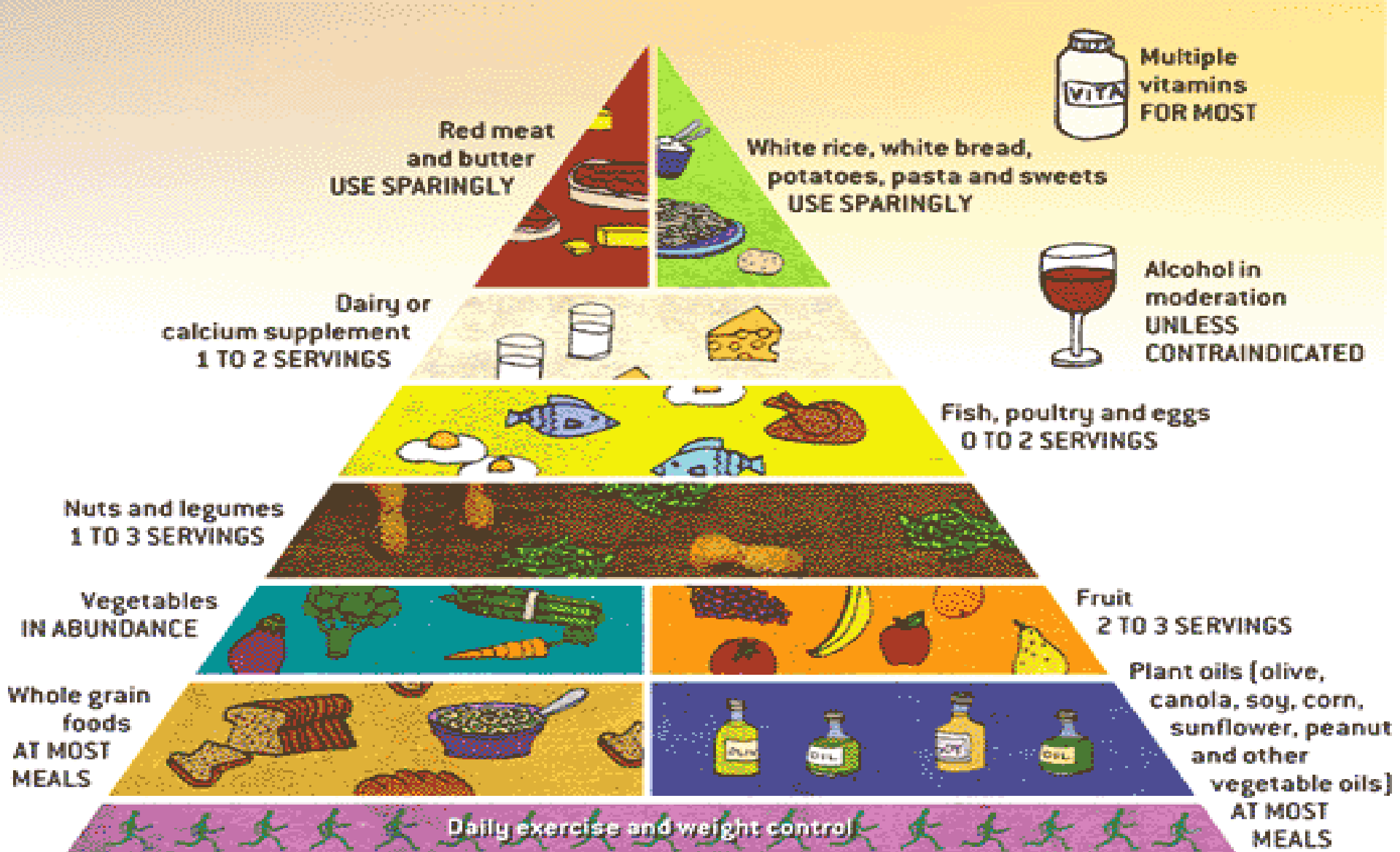
PLAN NUTRICIONAL SEGÚN PUESTO DE TRABAJO

Podemos evitar el progreso de la enfermedad?



Sir Michael Marmot

“Sería ingenuo esperar que las personas cambien sus Conductas Cuando el ambiente social, físico y cultural conspira en contra de él”



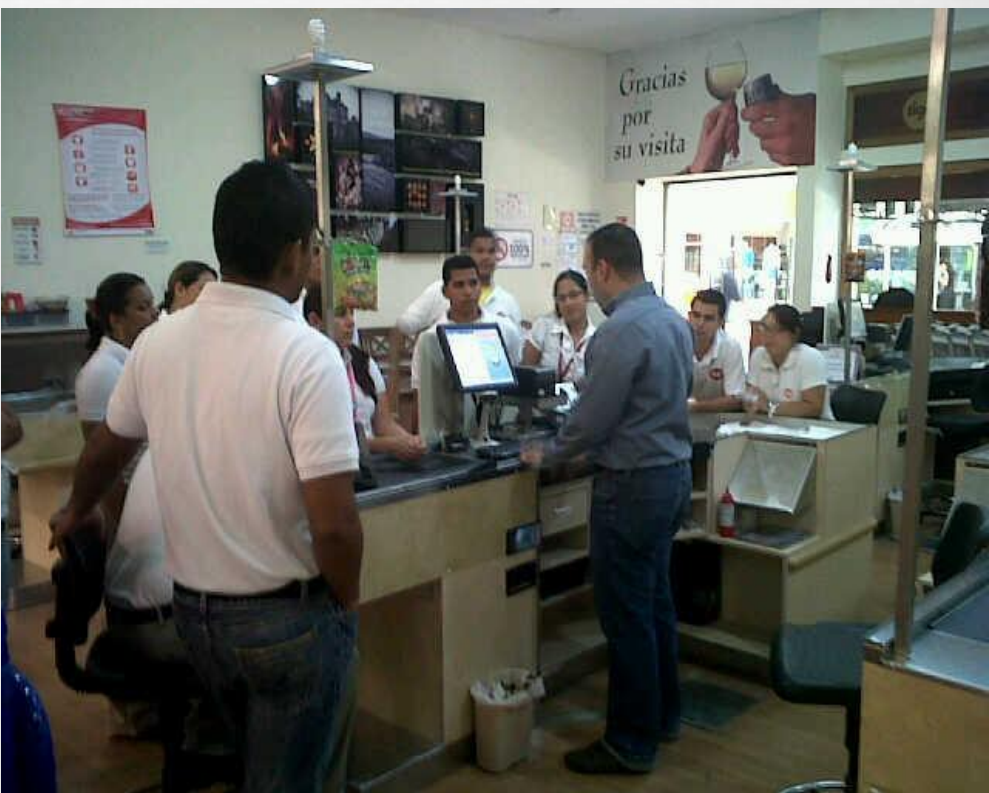
NEW FOOD PYRAMID

outlined by the authors distinguishes between healthy and unhealthy types of fat and carbohydrates. Fruits and vegetables are still recommended, but the consumption of dairy products should be limited.

ERGONOMIA PARTICIPATIVA

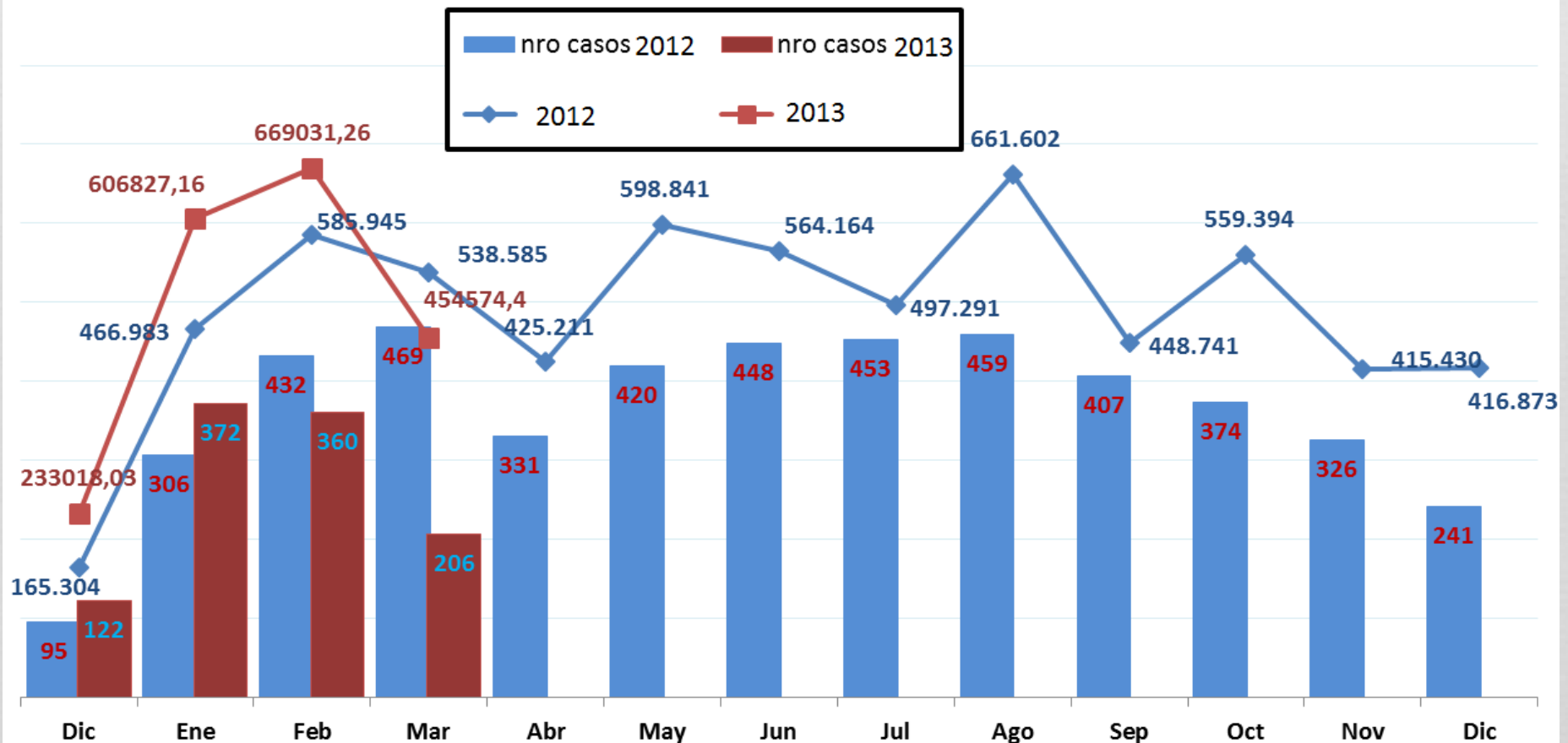


CAPACITACION Y SENSIBILIZACION



COMPORTAMIENTO DE LA SINIESTRALIDAD TITULAR (2012-2013)

Comportamiento de la Siniestralidad TITULAR SIGO(2012 / 2013)



Brechas importantes en programas no integrados sin participación protagónica de los trabajadores



Revisión sistémica de estudios de casos

Task Force on Community Preventive Services
<http://www.thecommunityguide.org>



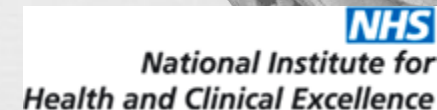
U.S. Preventive Services Task Force
<http://www.ahrq.gov/clinic/USpstfix.htm>



Cochrane Collaboration <http://www.cochrane.org/>



National Institute for Health and Clinical Excellence (NICE)
<http://www.nice.org.uk/>



Partnership for Prevention <http://www.prevent.org/>



National Physical Activity Plan <http://www.physicalactivityplan.org/>



ACSM's Worksite Health Handbook, 2nd Edition
<http://www.humankinetics.com/products/all-products/ACSM's-Worksite-Health-Handbook---2nd-Edition>



ACSM's Health & Fitness journal

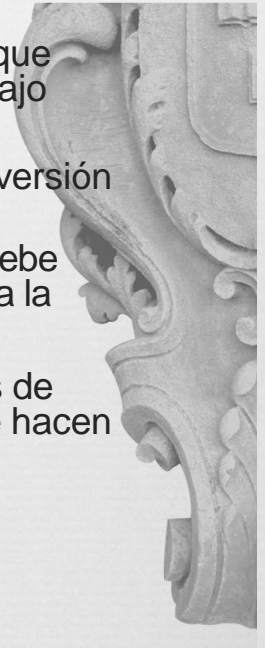
NUEVA FORMA DE PENSAR BAJO UN SENTIDO PARTICIPATIVO DE INTEGRACION E INCLUSION

• Vieja

- ☞ Costos médicos son variables y están fuera de control
- ☞ Enfócate en el 15% que se gasta el 85% de tus costos
- ☞ Cobertura medica es un gasto
- ☞ Cuidado de la salud laboral puede ser intrusiva e inclusive distractiva
- ☞ Atendiendo las necesidades de salud de tus trabajadores, te hacen una empresa a la cual escogerían
- ☞ La inclusión de los trabajadores puede ser riesgoso en fortalecer los sindicatos
- ☞ Una comunidad saludable, es una mejor comunidad para vivir

Nueva

- ☞ Costos médicos pueden ser manejados y controlados
- ☞ Pero no te olvides del 85% que realiza casi el 100% del trabajo
- ☞ Cobertura medica es una inversión
- ☞ Cuidado de la salud laboral debe ser voluntaria pero integrada a la cultura corporativa
- ☞ Atendiendo las necesidades de salud de tus trabajadores, te hacen una empresa competitiva
- ☞ La inclusión organizada de los trabajadores de manera participativa fortalece la credibilidad de la empresa y su clima laboral
- ☞ Una comunidad saludable es una comunidad mas prospera



MUCHAS GRACIAS ASTURIAS

Dr. Acran Salmen Navarro
acram3000@Gmail.com
+584128592604 (whatsapp)
+12019140044 (USA)

