
MOVILIDAD Y SEGURIDAD VIAL EN EDP

Prevención y sostenibilidad

X Congreso Nacional de Ergonomía y Psicosociología

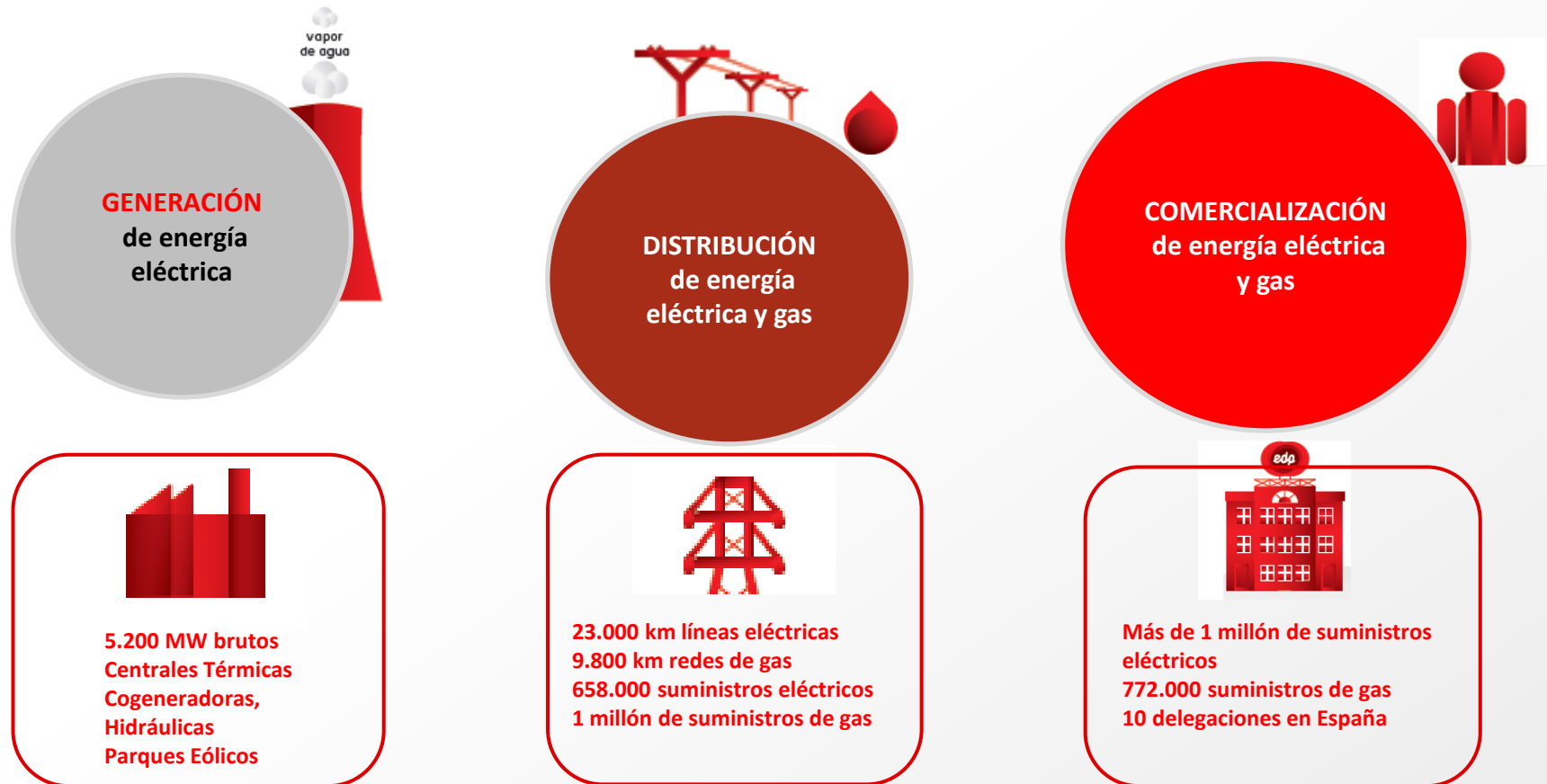
Mesa: Guía de Movilidad Segura

13 de Octubre de 2016



EDP en España

EDP España está presente en 14 Comunidades Autónomas, con especial relevancia en Asturias, Cantabria, y País Vasco donde es operador de referencia en gas/electricidad y renovables, con 1.900 empleados en 28 provincias.



Situación de riesgo.

Parque Móvil de EDP (España)

✓ 280 Vehículos propiedad de EDP, para O&M de las instalaciones y atención a nuestros clientes.



✓ Más de 900 Vehículos particulares , desplazamientos diariamente a los distintos Centro de trabajo.

Objetivos y compromisos en materia de seguridad vial



hc energía Grupo EDP

has signed the European Road Safety Charter and thereby commits to share the responsibility for road safety in Europe.



Manual de Prevención de Riesgos Laborales



Abril de 2012. EDP España firmante de la Carta europea de la seguridad vial.

Compromisos:

- ✓ Inclusión capítulo específico de seguridad vial en Manual de prevención de riesgos laborales.
- ✓ Reforzar y aumentar las acciones formativas en prevención y educación en seguridad vial a toda la plantilla en 3 años
- ✓ Información y sensibilización. Campañas vacacionales
- ✓ Elaboración e implantación de un Plan de Movilidad y Seguridad Vial del Grupo EDP en España:
 - ✓ Medidas Organizativas
 - ✓ Gestión de vehículos y desplazamientos
 - ✓ Formación teórico-práctica
 - ✓ Movilidad Sostenible

Medidas organizativas con impacto en la seguridad vial



Servicio de Taxi destino hacia o desde el aeropuerto. **Más de 2.000 servicios en 2015**

Guía de utilización de servicios de viaje EDP. Prioridad del uso de sistemas de **videoconferencia** para reuniones internas.



Nuevas herramientas de trabajo que fomentan la productividad, la colaboración y la comunicación



Mejora de señalización horizontal y vertical en centros de trabajo con circulación de vehículos.



Delimitación de pasillos y accesos para peatones diferenciados de los de vehículos en todos los centros de trabajo.

Gestión de vehículos y desplazamientos

✓ Vehículo compartido empresarial “car sharing”

Para optimizar el uso del coche y reducir la dependencia del vehículo privado para desplazamientos laborales esporádicos a otros centros de trabajo. Al menos, 1 vehículo en centros con menos de 30 personas y 6 vehículos en las sedes centrales de Oviedo, Madrid y Bilbao

✓ “Van Pooling” con conductor profesional. Más de 300 viajes al año entre las diferentes sedes en España

✓ Considerar variables de seguridad, activa y pasiva, en la adquisición de vehículos de empresa

clickcar.org
La otra forma de tener coche

Inicio | Quiénes somos | Español

Reservar | Reservar gráficamente | Reservar por aparcamiento | Editar la reserva | prueba | Desconectar

Suceso: Tu reserva ha sido aceptada, gracias.

Mostrar versión para imprimir

Tu reserva

Nº de reserva	102461
Inicio de la reserva	24/10/2010 19:00
Fin de la reserva	24/10/2010 22:30
Seguro adicional	sin seguro adicional
Conductor	St. Xxxxxxxx Xxxxxxxx Xxxxxxxx
Cliente	XXXXXXXXXX
Tarjeta nº:	18013/0/1093

Información de reservas del vehículo

Vehículo	Opel Zafira 7plaz
Matrícula	5328GXB
Observaciones	Plaza 40 bajo la marquesina paralela a la c/Bailén. Gris oscuro

Fotografía del vehículo reservado

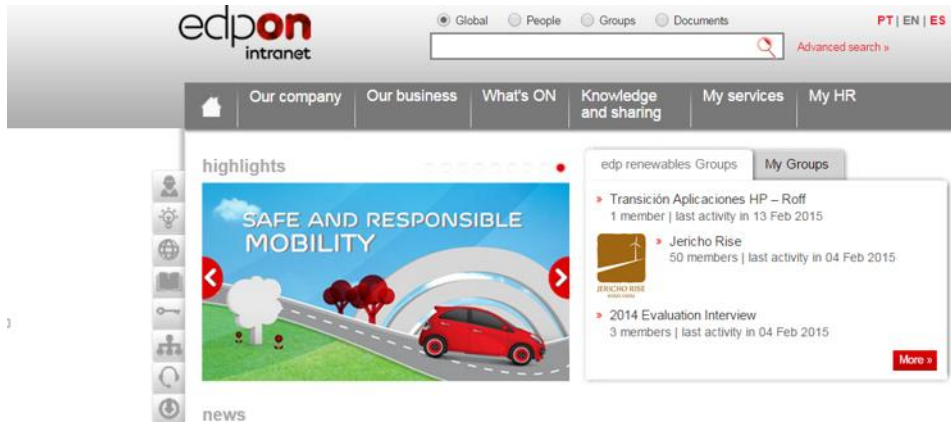
Información del aparcamiento

Aparcamiento	Est. Abando(Bilbao)
Observaciones	Acceso por la Estación de Abando(junto a andén 6; cerrado de 24:00 a 04:00) o por c/Bailén. Introducir la tarjeta en el terminal del parking



Concienciación, campañas divulgativas.

Aprovechando el potencial de las herramientas de comunicación interna del grupo EDP: Intranet, correo electrónico, Boletín Mensual, Revista y canal de televisión edpon.



Formación en conducción segura y movilidad sostenible

Cada matriz de formación por puesto de trabajo tiene incluida una acción formativa de conducción segura para todo el colectivo.

Se ha elaborado un plan de formación mediante el uso de simuladores con instructores expertos en seguridad vial y formación on line.



PRINCIPALES VENTAJAS

Se practica la forma de evitar accidentes

Aprendizaje a partir de los errores que se comenten

Impartidos en instalaciones del propio centro de trabajo

Repetición de sesiones formativas en el centro de trabajo



Movilidad sostenible en la flota de vehículos de empresa compartidos

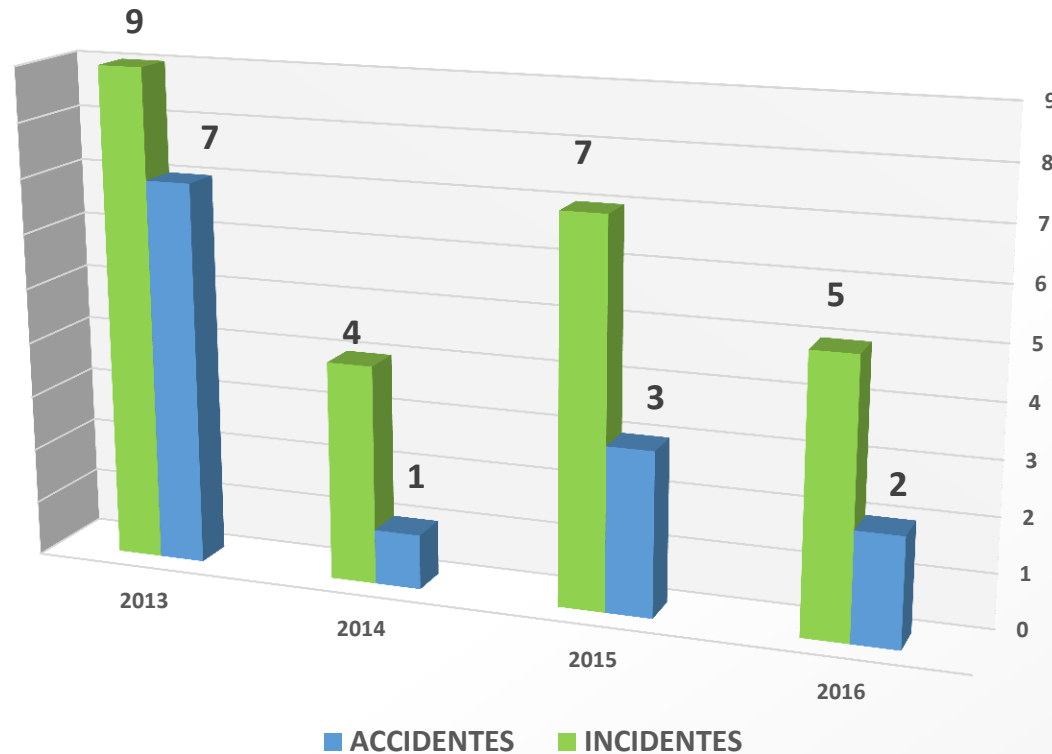
Se ha fomentado el uso de medios alternativos al vehículo privado (VE y GNV) en desplazamientos en jornada laboral y desplazamientos domicilio-trabajo para:

- ✓ Reducir costes por km (1.953.000 euros/año. Costes/km al 2º año 564.534 euros)
- ✓ Reducir la huella de carbono: 2.538 toneladas de CO2/año/desplazamientos (1.143T en itinere y 1.395T en misión). Descenso de 298,5T/CO2/año al utilizar medios alternativos el 10% de empleados



Evolución Accidentalidad Seguridad Vial

El **70 %** de los accidentes viales laborales sufridos por trabajadores, en los últimos 4 años, causaron daños personales con baja laboral.



TIPOS DE LESIÓN ACC. CON BAJA





Muchas gracias