

MASAVEU ● BODEGAS

El factor humano y la prevención de riesgos en las bodegas del grupo Masaveu


VALVERÁN


PAGOS DE
ARAIZ


LEDA

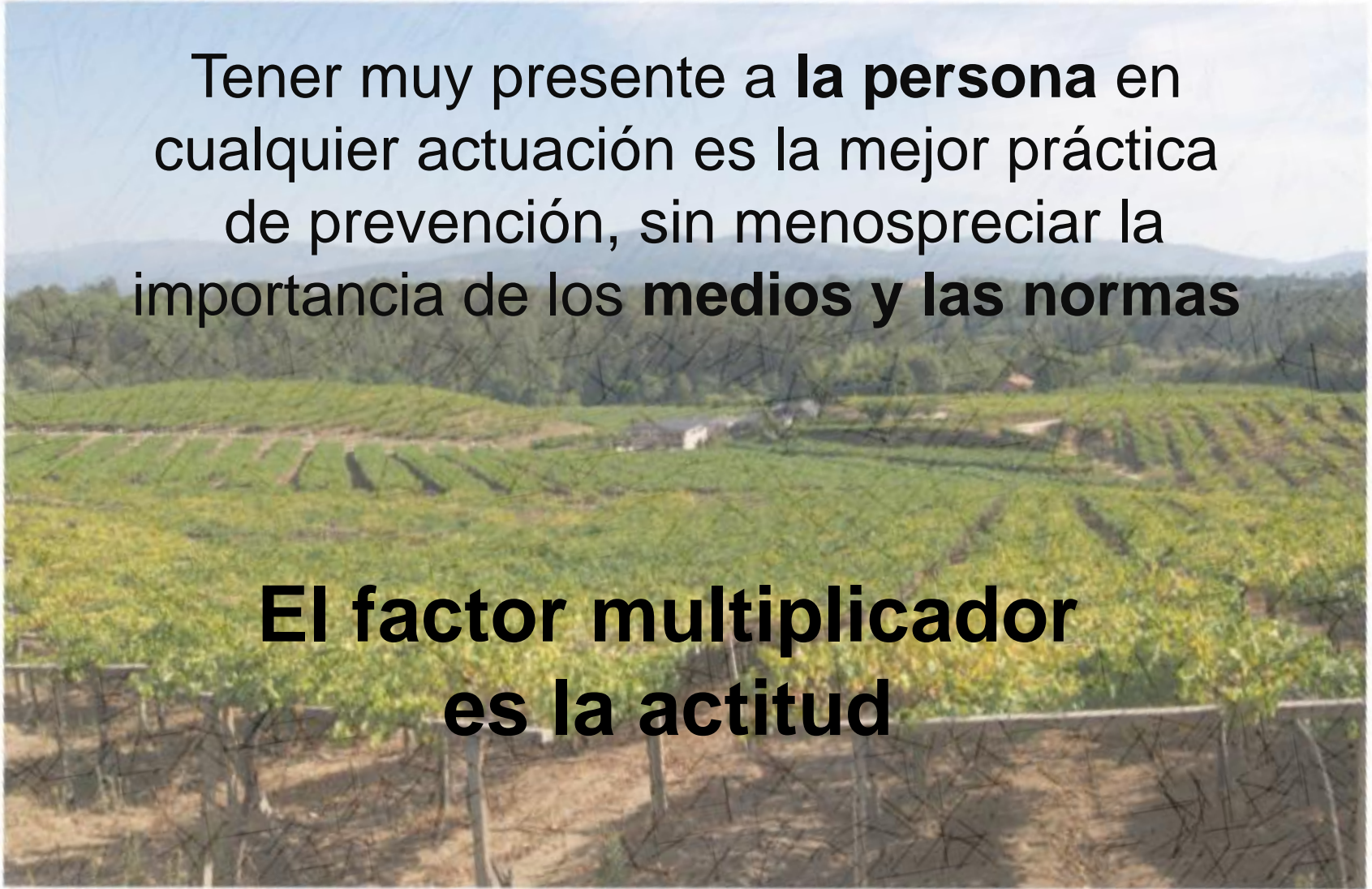

FILLABOA®

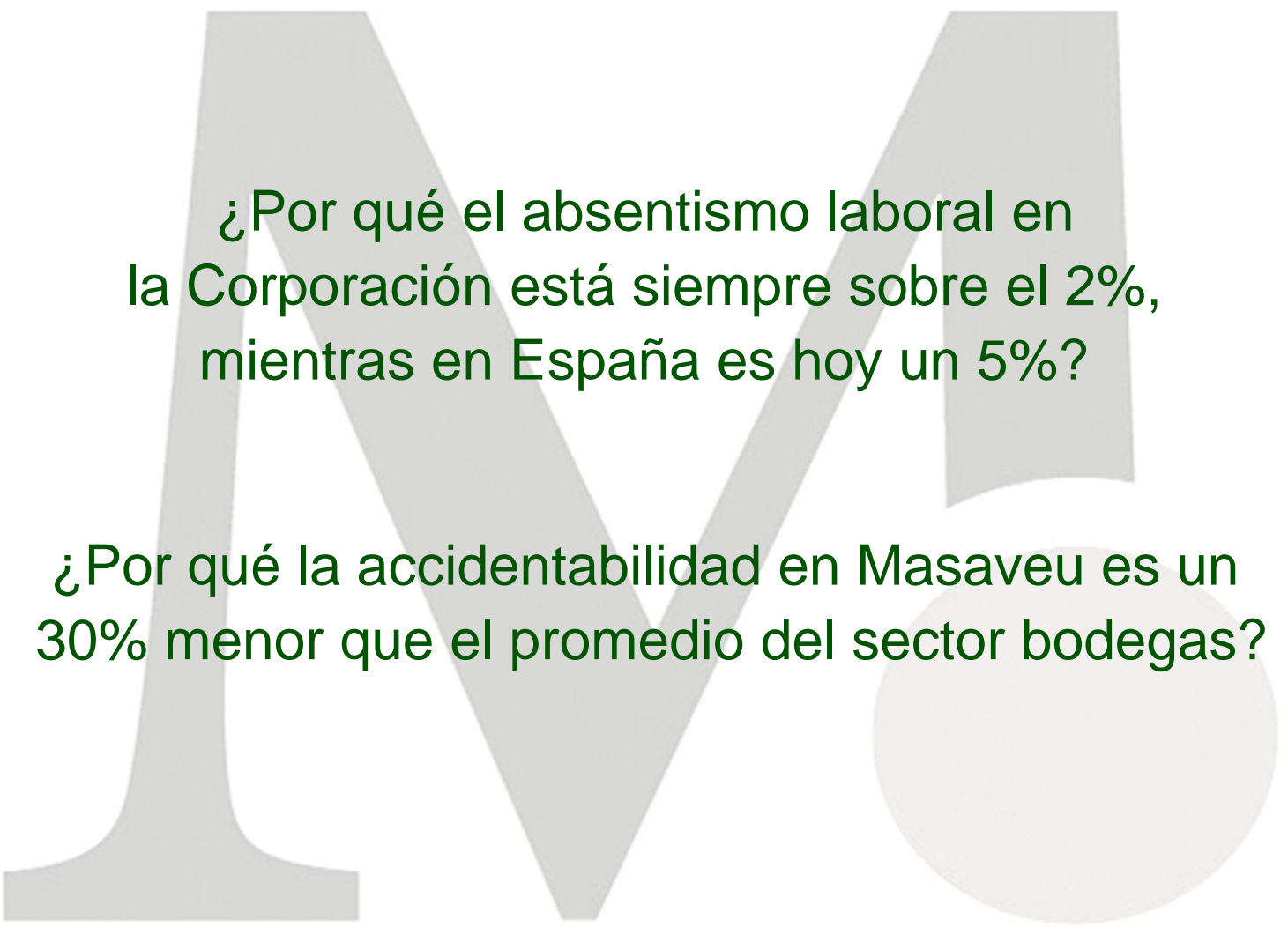

MURUA

Mensaje principal

Tener muy presente a **la persona** en cualquier actuación es la mejor práctica de prevención, sin menospreciar la importancia de los **medios y las normas**

El factor multiplicador es la actitud



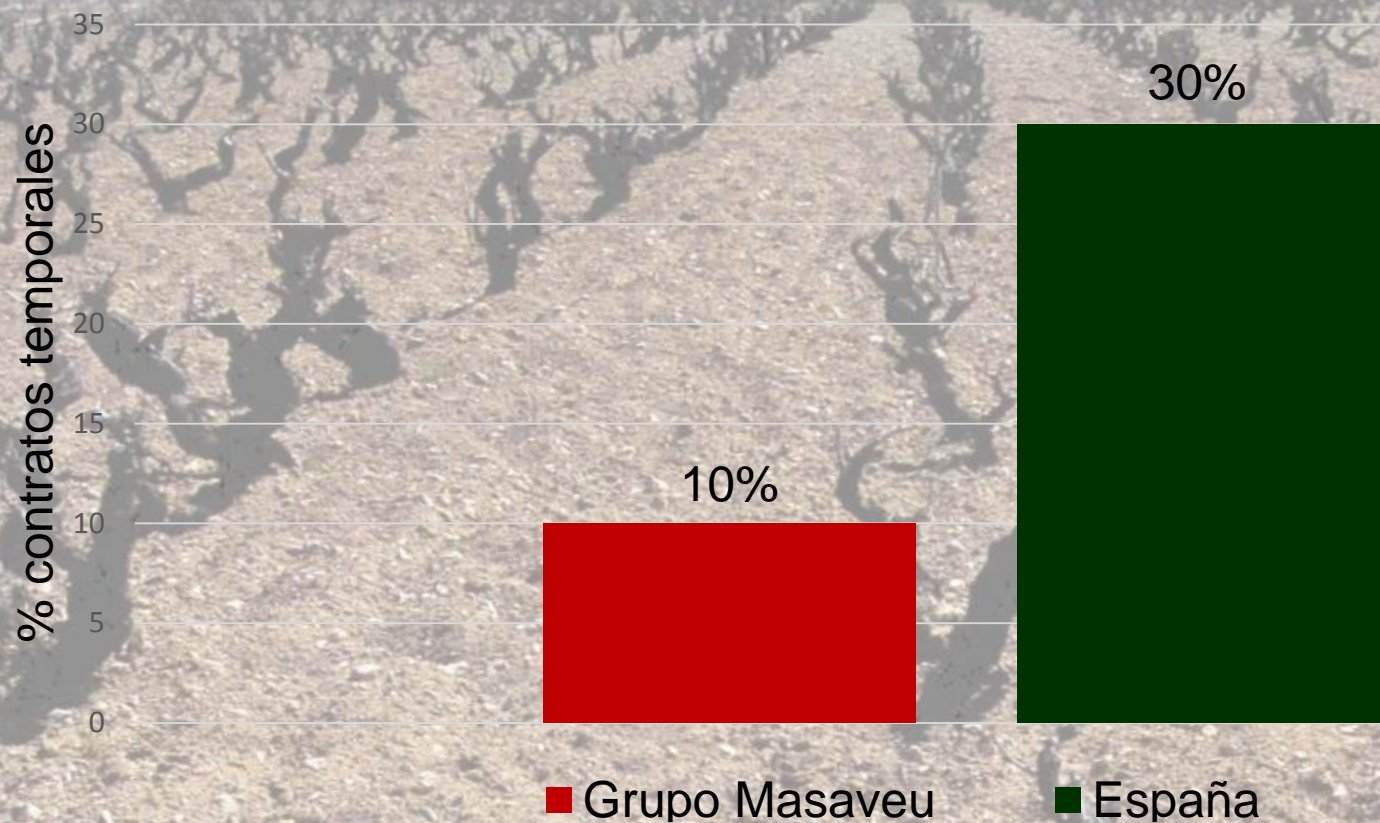


¿Por qué el absentismo laboral en la Corporación está siempre sobre el 2%, mientras en España es hoy un 5%?

¿Por qué la accidentabilidad en Masaveu es un 30% menor que el promedio del sector bodegas?

Razones económicas

Temporalidad en Masaveu

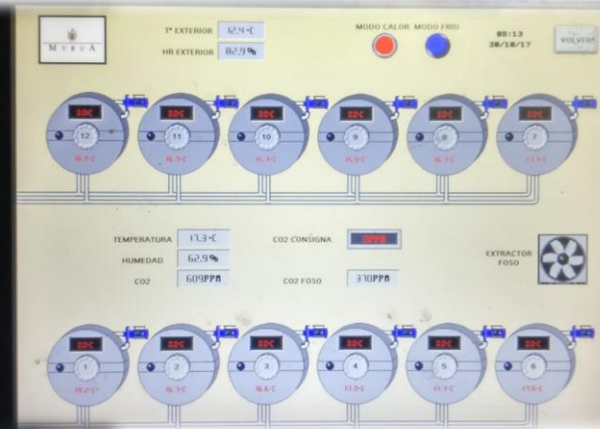


Razones económicas

- Apoyo de 11 Personas de la Casa
- Se externaliza con responsabilidad

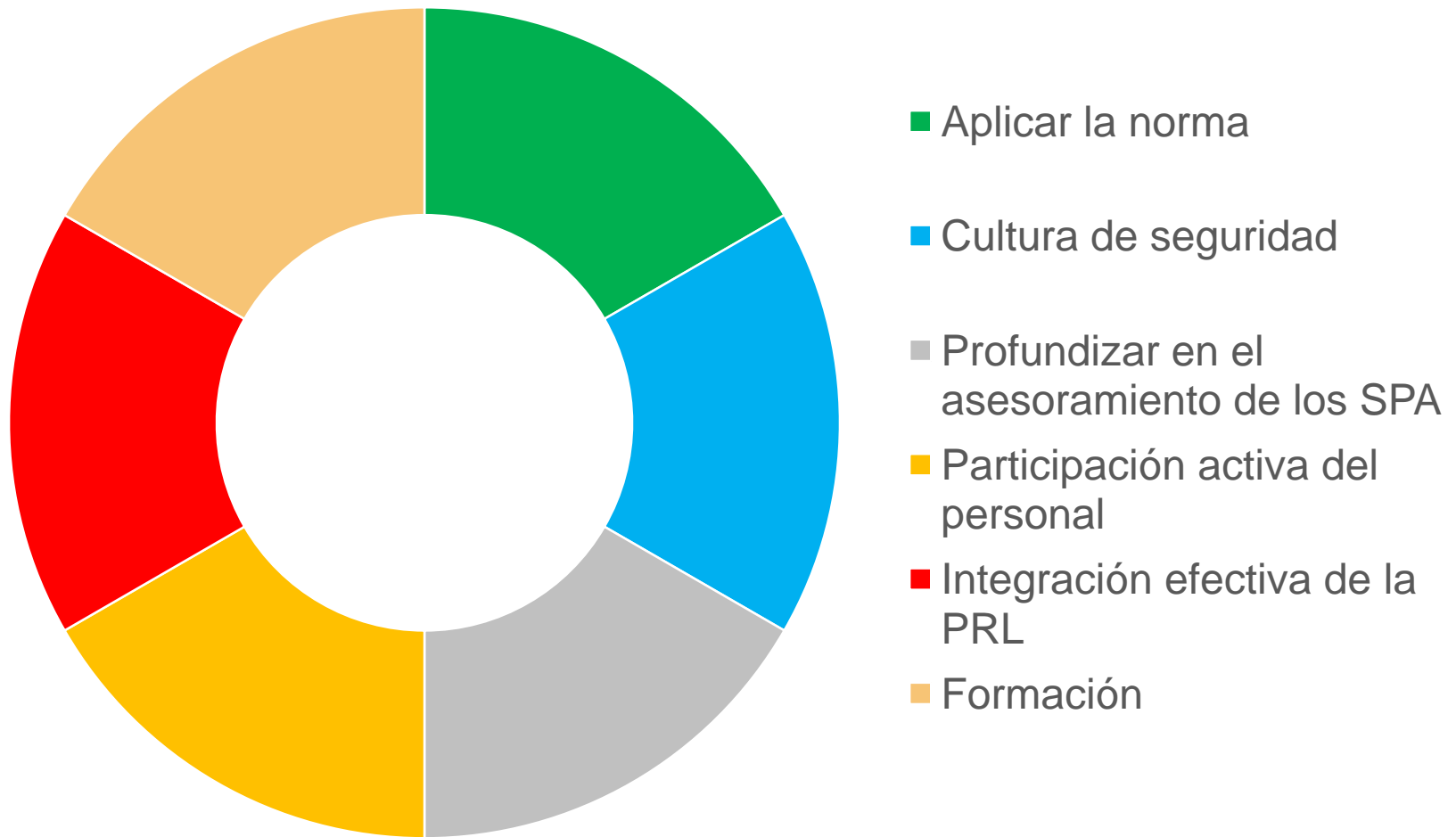
Razones económicas

Inversiones en maquinaria e instalaciones



Razones jurídicas

Las normas



Razones jurídicas

Formación personal de vendimia



Razones psicosociales

Actitud (valores)



Razones psicosociales

Responsabilidad social



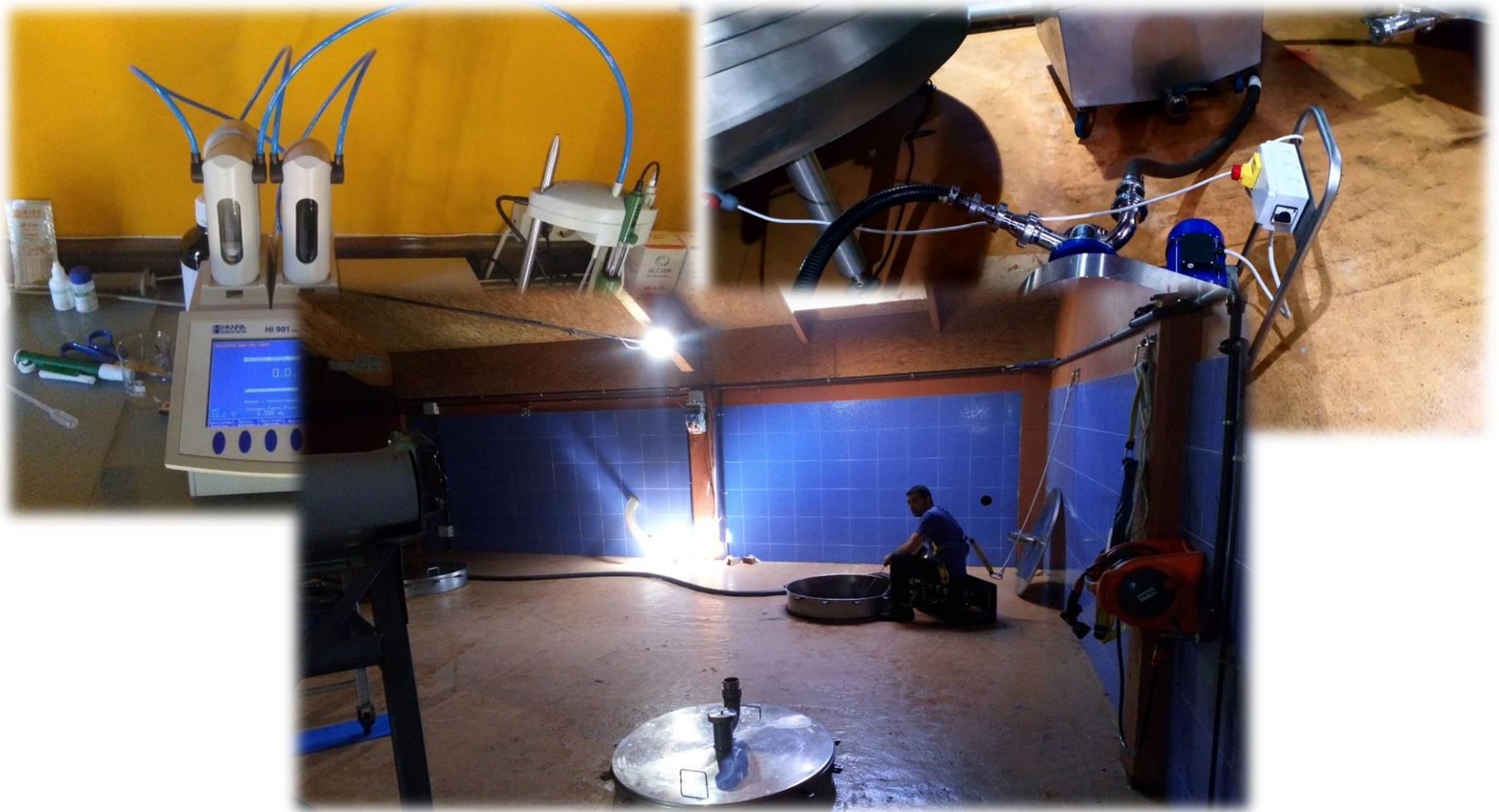
Bodegas Leda

Cambio total en medios, normas y actitudes



LEDA

Prácticas económicas



Prácticas jurídicas

A black and white photograph of a vineyard with rows of grapevines stretching into the distance. The vines are dark against the lighter ground.

Aplicación de normas:

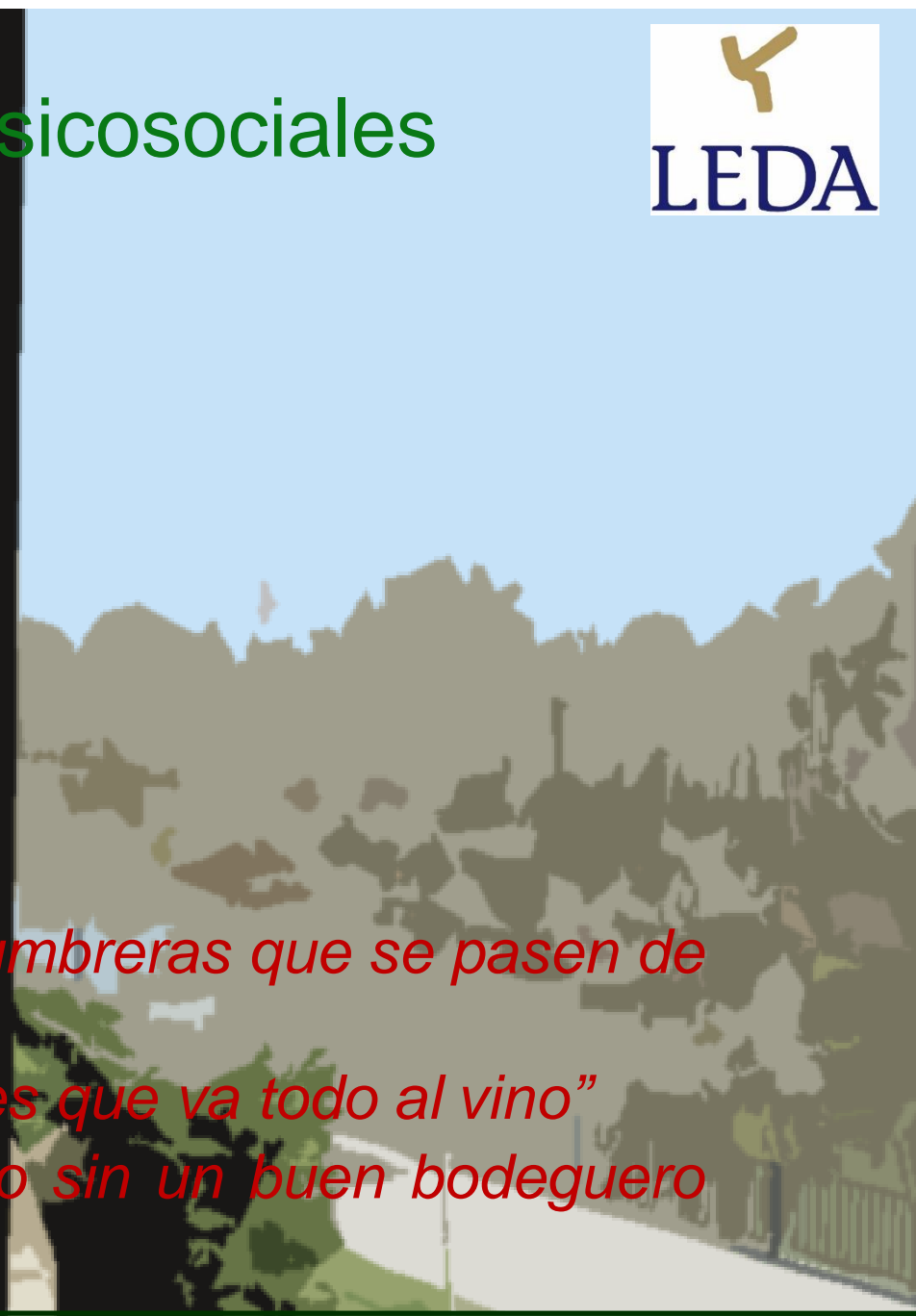
- Claras
- Justas
- Adecuadas

leda

Vino 1

- **Actitud.**

- *“Aquí no necesitamos ni lumbreras que se pasen de listos, ni alocados”*
- *“Que tiene alma. No olvides que va todo al vino”*
- *“Un responsable fantástico sin un buen bodeguero no es nadie”*



¿Cuánto valemos como organización?

$$(M + N) \times P$$

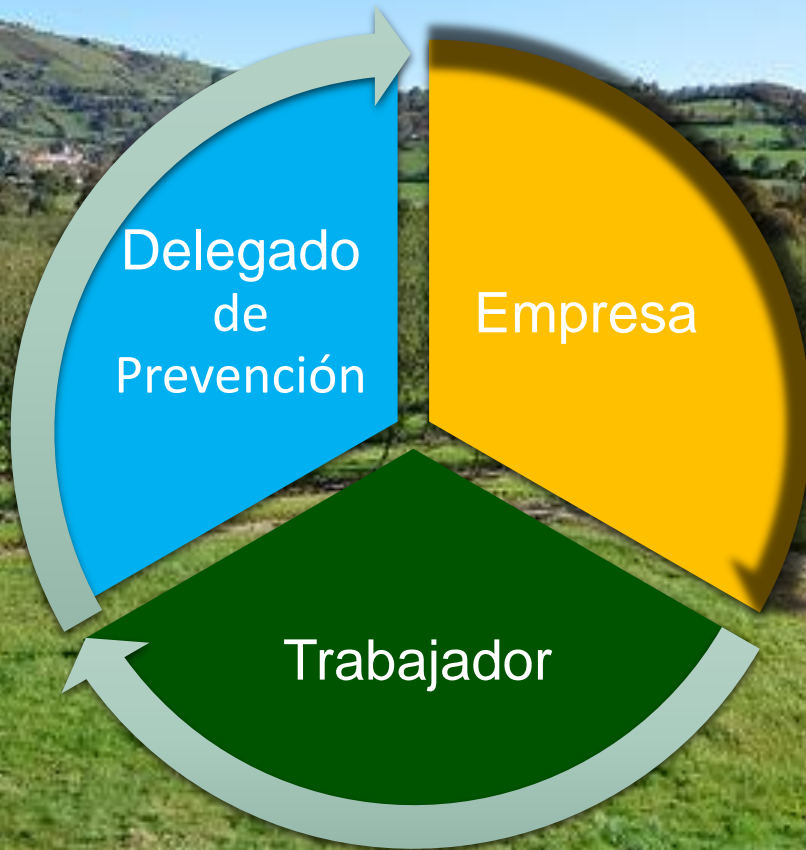
MEDIOS

NORMAS

PERSONA

La diferencia esta en la Actitud

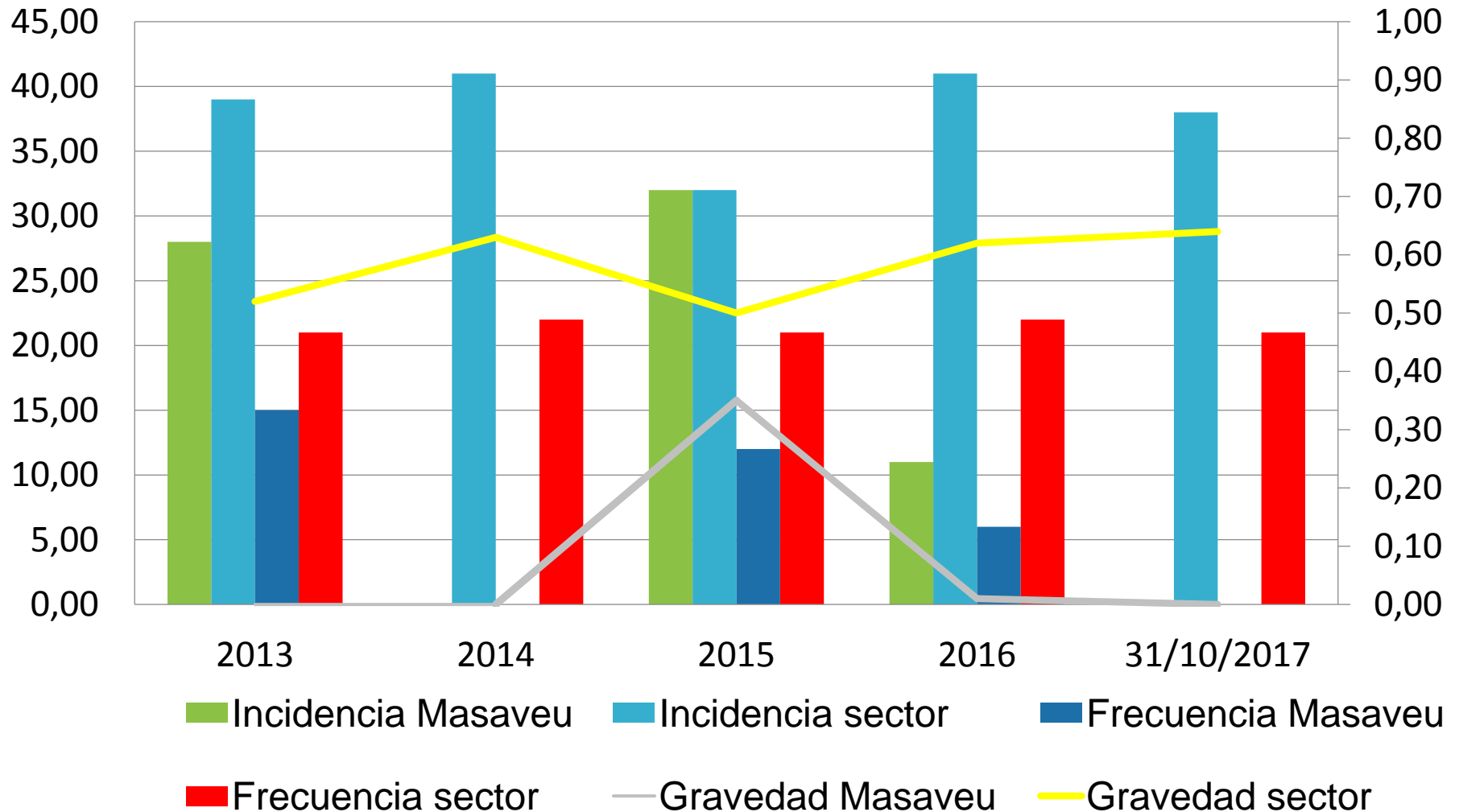
Conclusiones



**Empresa y
trabajadores
un mismo camino**

Conclusiones

Accidentabilidad en Bodegas y en el Sector



Ampliar esta información

1. Web del Instituto Asturiano de Prevención
2. Ver videos de las jornadas
3. Entradas antiguas
4. Implantación de un sistema de gestión basado en el comportamiento
5. Ponencia de Adolfo Santos Folch
6. Email: asantosf@grma.masaveu.com

Muchas gracias



CORPORACIÓN
MASAVEU

