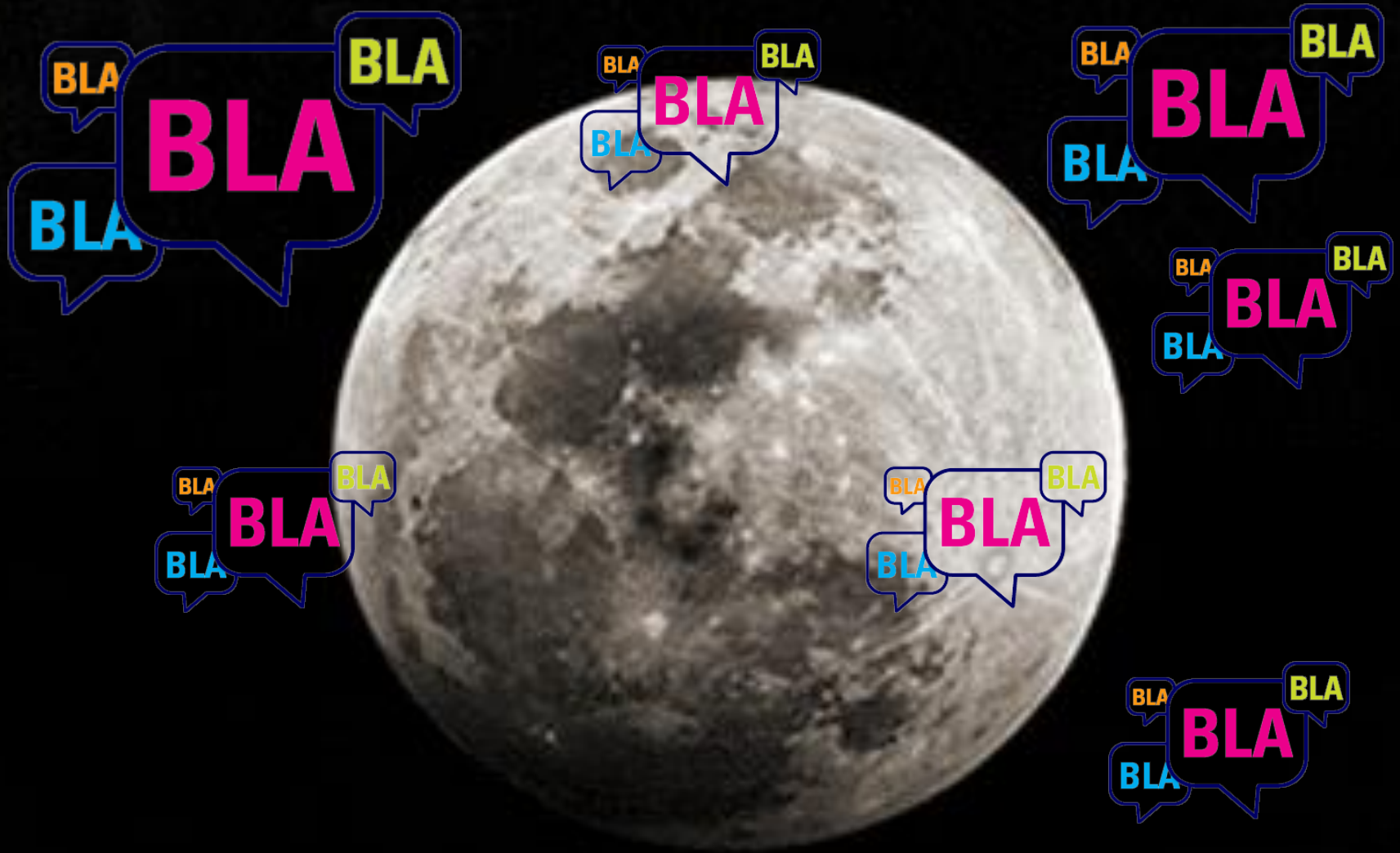


The image features a pair of hands at the bottom, palms facing each other, covered in vibrant, multi-colored paint splatters. Above the hands, a large, dynamic splash of paint in various colors (red, blue, green, yellow, orange) is captured mid-air, creating a sense of movement and energy. The background is plain white, which makes the colors of the paint stand out sharply.

Historia clínico laboral de los trabajadores. Test de Salud Total

5º CONGRESO INTERNACIONAL de ergonomía y psicología





Estrés: respuesta fisiológica, psicológica y de comportamiento. Intento de adaptación.

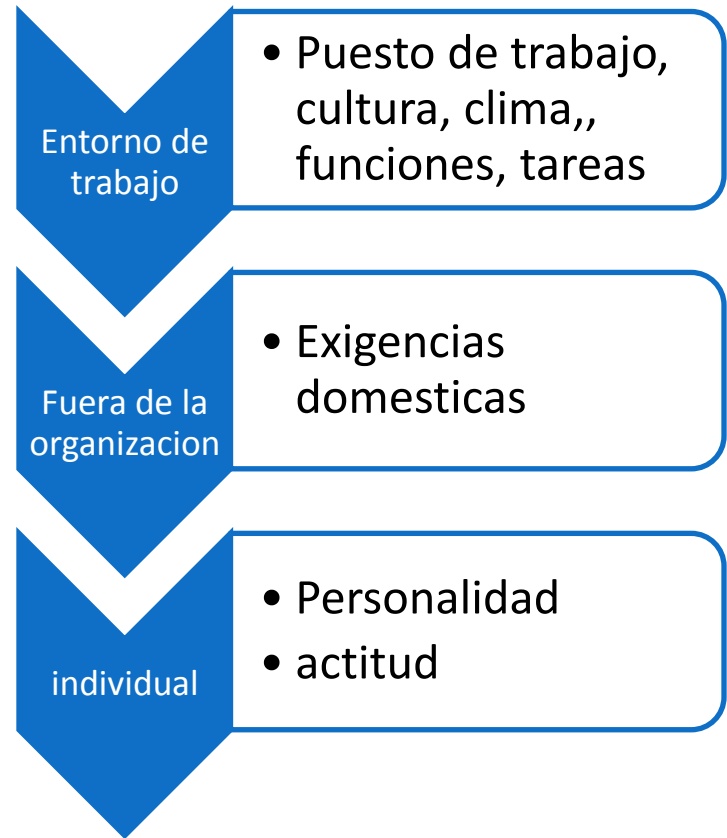
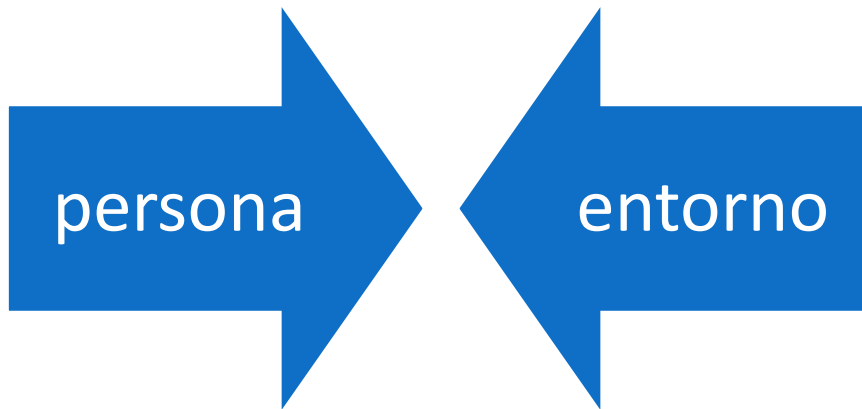
Estrés laboral:”es un conjunto de reacciones emocionales, cognitivas, fisiológicas y del comportamiento a ciertos aspectos adversos o nocivos del contenido, la organización o el entorno de trabajo. Es un estado que se caracteriza por altos niveles de excitación y de angustia, con la frecuente sensación de no poder hacer frente a la situación“.

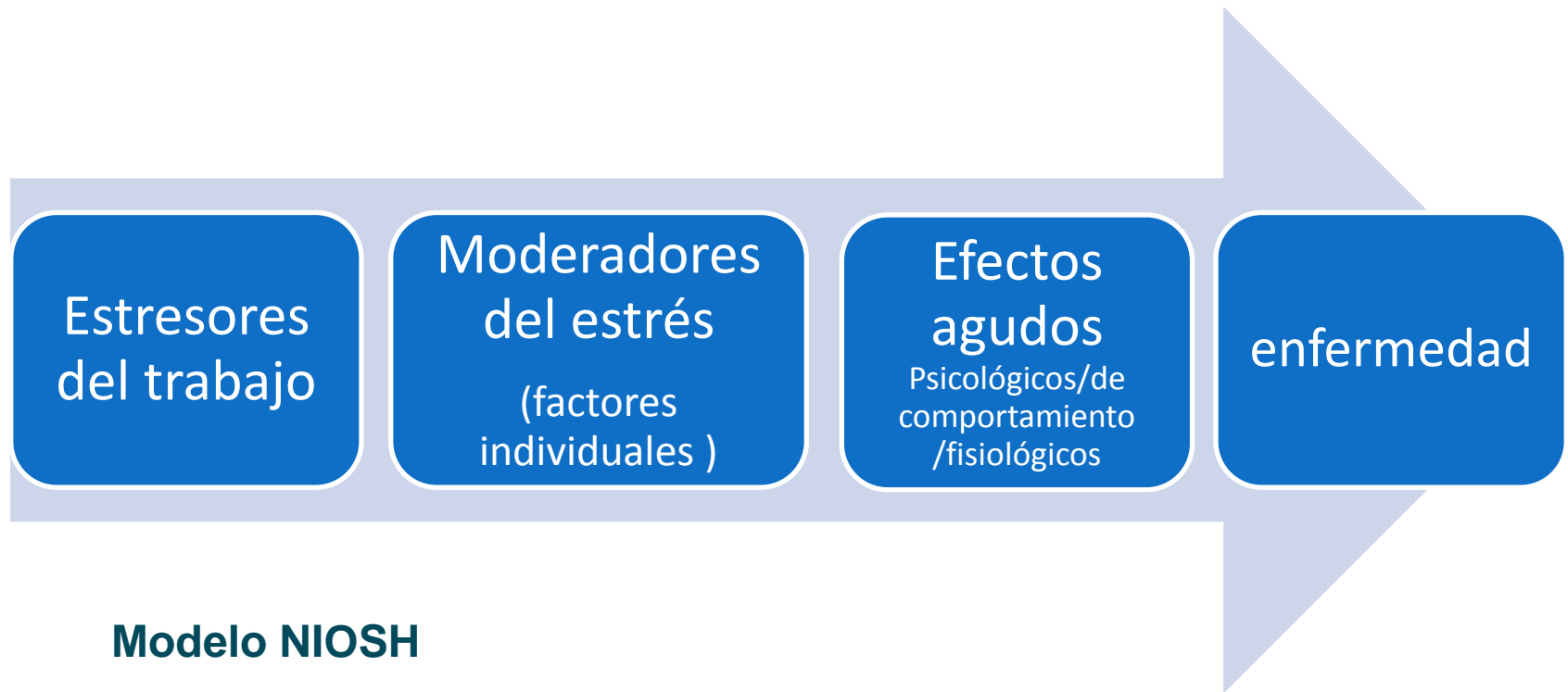
(Comisión Europea 2000)



Estrés= **TENSION**

Deficiente ajuste PERSONA /ENTORNO





Modelo NIOSH



Consecuencias para la salud

de una exposición prolongada

- **Alteraciones fisiológicas**

dolor de cabeza, trastorno de sueño, ...

- **Alteración psíquicas**

problemas de atención, frustración, inseguridad, ...

- **Alteraciones sociales**

incomunicación, aislamiento, inadaptación, ...

- **Disfunciones organizacionales**

absentismo, accidentes, bajo rendimiento, ...



Indicadores Médicos

- Dolores de espalda
- Mala digestión
- Dolores de cabeza
- Nerviosismo
- Alteraciones del carácter
- Insomnio
- Agresividad
- Perdida de memoria
- ...

El incremento o reiteración de sintomatología compatibles con enfermedad en el mismo sujeto o en un mismo entorno ha de constituir una “señal de alarma”

cuestionarios de salud

- Cuestionario de Salud General de Goldberg (GQH 28)
- Test de Salud Total (22 items)**
- SF 36 Health Survey
- Índice de reactividad al estrés (32 items)
- Cuestionario de estrés ocupacional para profesionales de la salud (67 items)
- Escala de fuentes de estrés en profesores (56 ítems)
- Cuestionario de carga mental del Protocolo de PVD del MSPS (no es un cuestionario validado)



El TST aporta indicadores del estado de salud (específicamente, a través de sintomatología psicosomática y depresivo-neurótica) que pueden estar asociados a las condiciones de trabajo.

Se manifiestan aspectos PSICOSOMATICOS relacionados con el estrés

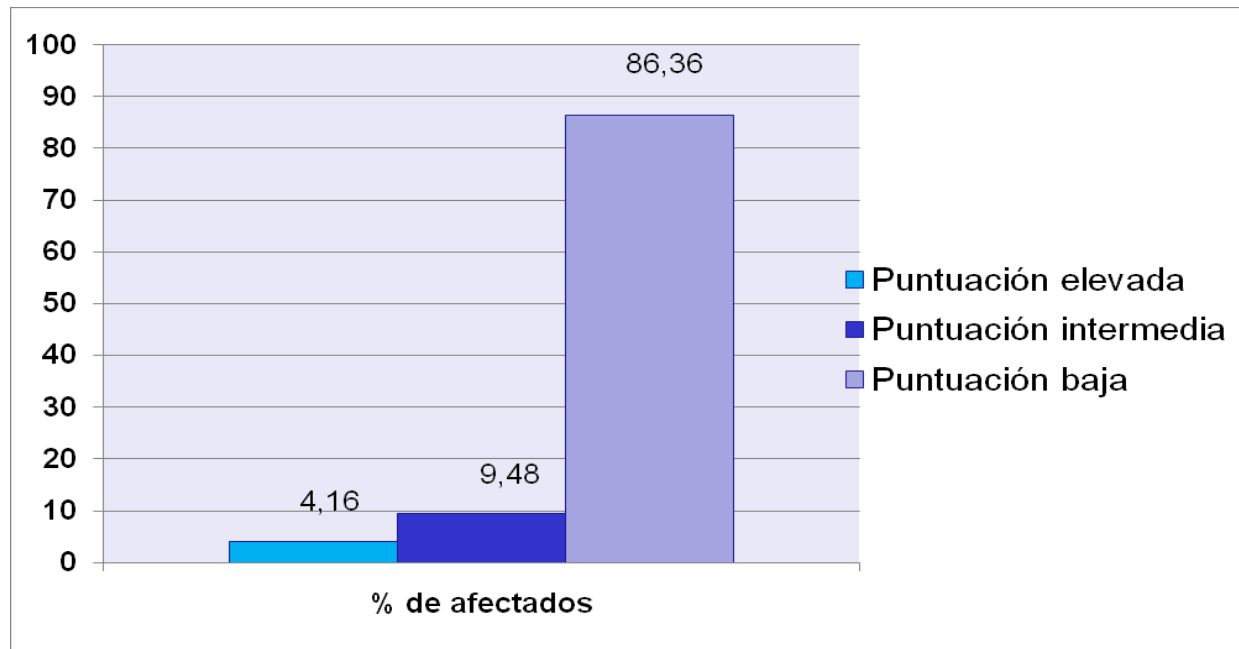
No delimita el ámbito laboral del extralaboral

Es un **test VALIDADO**. Pueden diferenciarse tres grupos:

- ✓ Sujetos con puntuación baja: menor o igual que 4.
- ✓ Sujetos con puntuación intermedia: entre 5 y 7.
- ✓ Sujetos con puntuación elevada: mayor o igual a 8.



El TST es un test de **DETECCION** , no es un test diagnóstico , ni pronóstico



TST en empresas de servicios (n=664)

A nivel de una población o de un grupo de individuos, la puntuación del TST puede ser definida como la media de la puntuación de los sujetos que la constituyen.

- Se ha medido siempre /por centro:
puntuación BAJA, ocasionalmente intermedia.
Medir por departamentos...
- Los resultados son mejores en hombres que en mujeres
- Los resultados empeoran con la edad
- Se pueden comparar , unos centros con otros, con otras empresas y comprobar la mejora post actuación
- Se utiliza como “semáforo”

- Es difícil de diferenciar lo laboral /extralaboral
- No debemos olvidarnos de los trabajadores afectados (Goldberg en los $T \geq 8$)
- ACTUAR no significa exclusivamente “evaluar”
- Promover estrategias de PREVENCIÓN PRIMARIA
- Homogenizar lista de indicadores/sector



MUCHAS GRACIAS

montsen@medycsa.com

